

5

الصف الخامس

علوم

امتحان الشهر الأول



11 علامة

السؤال الأول : املأ الفراغ في كل مما يلي بالكلمات المناسبة:-

- 1- يحتوي غذاؤنا على مجموعات رئيسة عددها.....
- 2- تعد مجموعة الكربوهيدرات المصدر الرئيس لـ في الجسم.
- 3- تسهم في نمو الجسم وبنائه.
- 4- يحتاج جسمنا إلى الكالسيوم من أجل :
- 5- يحتاج جسمنا إلى من أجل تكوين الدم.
- 6- يحتاج جسمنا إلى الفيتامينات من أجل
- 7- يمثل الماء ما نسبته من أجسامنا.
- 8- نحرص على تناول (.....) من الماء يومياً
- 9- يساعدنا التعرض لأشعة الشمس على تنشيط تصنيع فيتامين
- 10- عند تناول كميات كبيرة من الكربوهيدرات فإننا نعرض أجسامنا للإصابة بمرض
- 11- يؤدي الإكثار من تناول إلى الإصابة بأمراض القلب.
- 12- يسمى الغذاء الذي يتكون من كل المجموعات الغذائية بكميات مناسبة
ب.....
- 13- السائل الذي يتم التخلص منه عن طريق الجلد يسمى
- 14- يتخلص الجهاز الهضمي من الفضلات بينما يتخلص الجهاز البولي من الفضلات
.....
- 15- تبدأ عملية الهضم في
- 16- تعمل على تنقية الدم من الفضلات التي تطرح خارج الجسم على
شكل سائل يسمى البول.
- 17- هما العضوان الرئيسان في الجهاز التنفسي.
- 18- العضلة التي تفصل بين التجويف الصدري والتجويف البطني.
- 19- تقسم الحركات التنفسية إلى حركتين 1- 2-
- 20- العضلة التي تضخ الدم إلى جميع أجزاء الجسم هي عضلة
- 21- تتصل العظام بعضها ببعض عند
- 22- تحمي الجمجمة

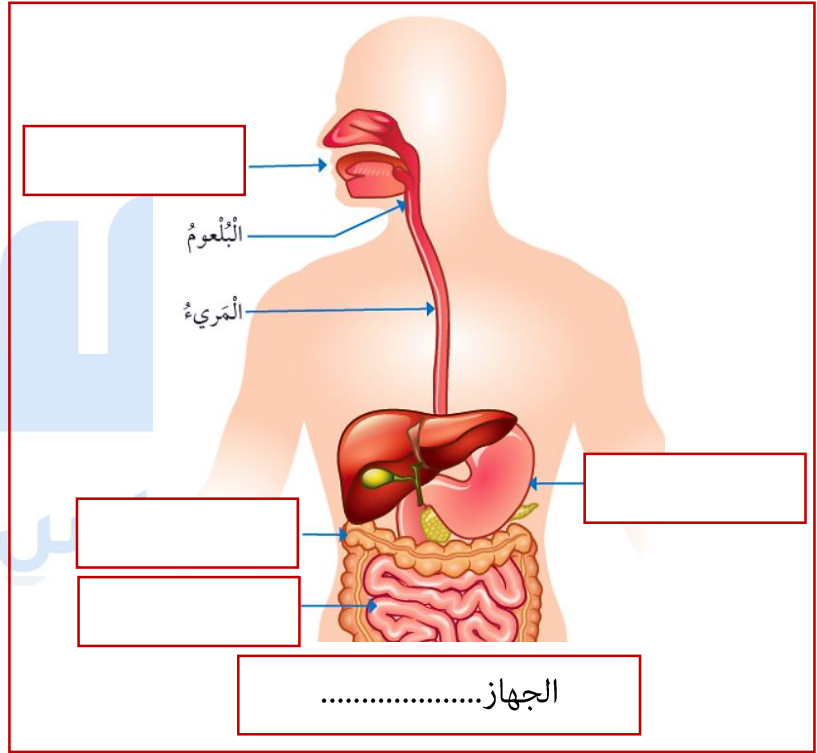
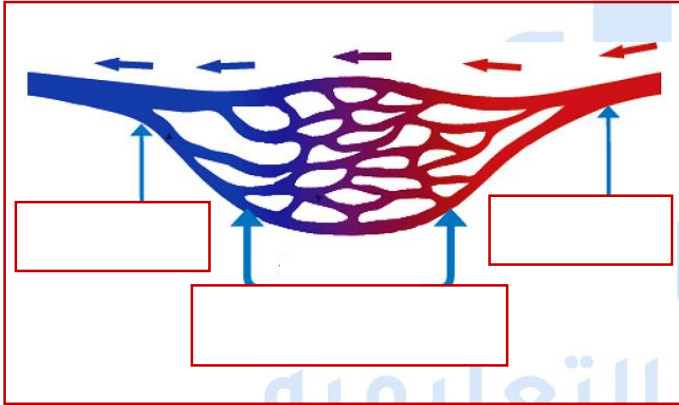
3 علامات

السؤال الثاني : اذكر ثلاث عادات غذائية صحية يجب اتباعها للمحافظة على صحتنا:

- 1-.....
- 2-.....
- 3-.....

6 علامات

السؤال الثالث : أ. حدد الأجزاء المشار إليها في كل من الرسومات التالية:-



ب. ماذا يحدث للتجويف الصدري وعضلة الحجاب الحاجز وتبادل الهواء في أثناء مايلي:-

- 1-الشهيق:-.....
-

2-الزفير:-

.....

السؤال الرابع : اذكر أسماء ثلاثة أجهزة طبية في جسمنا تعمل على طرد الفضلات مبيّنًا نوع هذه الفضلات.

علامة ونصف

1-.....

2-.....

3-.....

السؤال الخامس : وضح وظيفة كل من الجهازين الهيكلي والعضلي.

علامتان

الجهاز الهيكلي:-

الجهاز العضلي:-

منصة أساس التعليمية

السؤال السادس : اكتب أنواع العضلات في جسم الإنسان مبيّنًا مكانها.

علامة ونصف

1-.....

2-.....

3-.....

انتهت الأسئلة
بالتوفيق أبطالى الرائعين

11 علامة

السؤال الأول : املأ الفراغ في كل مما يلي بالكلمات المناسبة:-

- 1- يحتوي غذاؤنا على مجموعات رئيسة عددها **خمس**
- 2- تعد مجموعة الكربوهيدرات المصدر الرئيس **للطاقة** في الجسم.
- 3- تسهم **البروتينات** في نمو الجسم وبناءه.
- 4- يحتاج جسمنا إلى الكالسيوم من أجل **بناء العظام والأسنان**
- 5- يحتاج جسمنا إلى **الحديد** من أجل تكوين الدم.
- 6- يحتاج جسمنا إلى الفيتامينات من أجل **الوقاية من الأمراض والقيام بوظائف محددة**.
- 7- يمثل الماء ما نسبته **70%** من أجسامنا.
- 8- نحرص على تناول (**6 - 8**) من الماء يومياً
- 9- يساعدنا التعرض لأشعة الشمس على تنشيط تصنيع فيتامين **D**
- 10- عند تناول كميات كبيرة من الكربوهيدرات فإننا نعرض أجسامنا للإصابة بمرض **السكري**
- 11- يؤدي الإكثار من تناول **الدهون** إلى الإصابة بأمراض القلب.
- 12- يسمى الغذاء الذي يتكون من كل المجموعات الغذائية بكميات مناسبة بـ **الغذاء**

الصحي

- 13- السائل الذي يتم التخلص منه عن طريق الجلد يسمى **العرق**
- 14- يتخلص الجهاز الهضمي من الفضلات **الصلبة** بينما يتخلص الجهاز البولي من الفضلات

السائلة

- 15- تبدأ عملية الهضم في **الفم**
- 16- تعمل **الكليتان** على تنقية الدم من الفضلات التي تطرح خارج الجسم على شكل سائل يسمى البول.
- 17- **الرئتان** هما العضوان الرئيسان في الجهاز التنفسي.
- 18- العضلة التي تفصل بين التجويف الصدري والتجويف البطني هي **الحجاب الحاجز**
- 19- تقسم الحركات التنفسية إلى حركتين 1- **الشهيق** 2- **الزفير**
- 20- العضلة التي تضخ الدم إلى جميع أجزاء الجسم هي عضلة **القلب**

21- تتصل العظام بعضها ببعض عند المفاصل

22- تحمي الجمجمة الدماغ

3 علامات

السؤال الثاني : اذكر ثلاث عادات غذائية صحية يجب اتباعها للمحافظة على صحتنا:

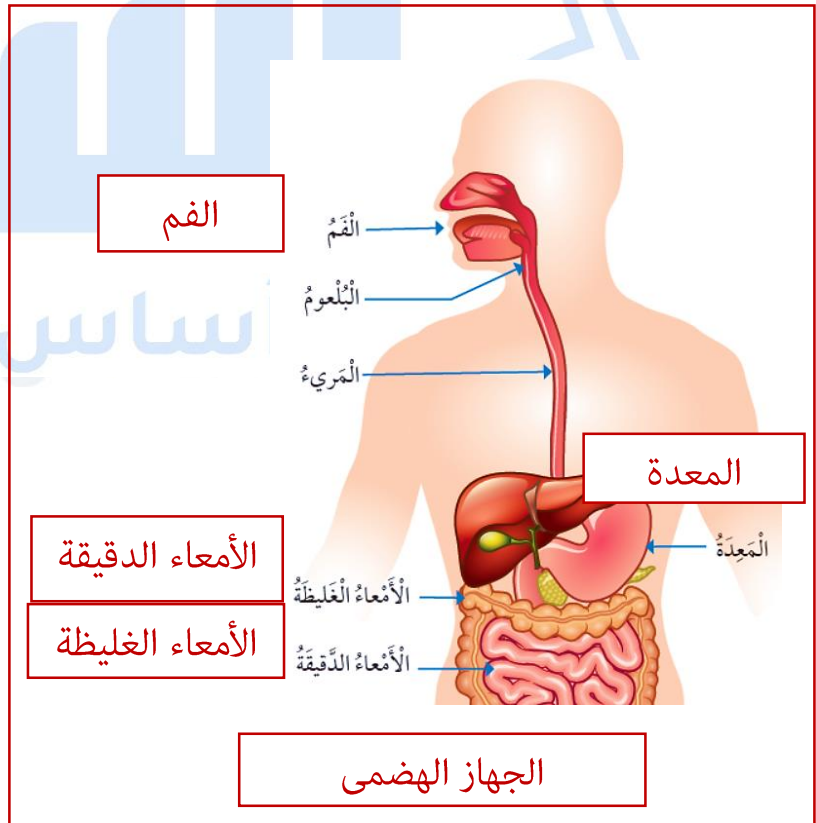
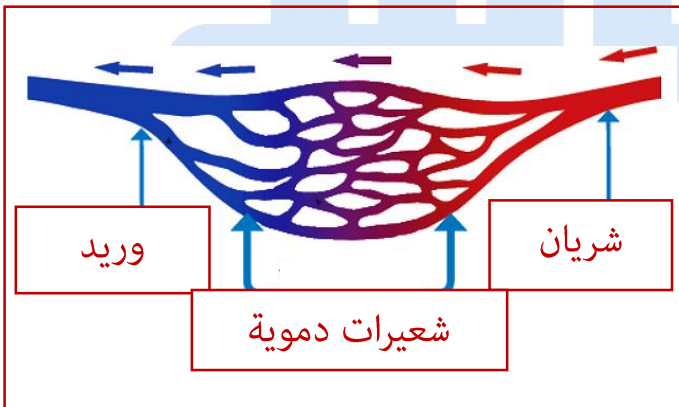
1- تناول الغذاء الذي يعد في المنزل.

2- شرب كميات كافية من المياه يومياً.

3- غسل اليدين جيداً قبل تناول الطعام.

6 علامات

السؤال الثالث : أ. حدد الأجزاء المشار إليها في كل من الرسومات التالية:-



ب. ماذا يحدث للتجويف الصدري وعضلة الحجاب الحاجز وتبادل الهواء في أثناء مايلي:-

- 1- الشهيق: تتحرك عضلة الحجاب الحاجز للأسفل ويزداد حجم التجويف الصدري فيدخل الأكسجين.
- 2- الزفير: تتحرك عضلة الحجاب الحاجز للأعلى ويقل حجم التجويف الصدري فيخرج ثاني أكسيد الكربون.

السؤال الرابع : اذكر أسماء ثلاثة أجهزة طبية في جسمنا تعمل على طرد الفضلات مبيّنًا نوع هذه الفضلات.

علامة ونصف

- 1- الجهاز الهضمي يخرج الفضلات الصلبة.
- 2- الجهاز البولي والجلد يخرجان الفضلات السائلة.
- 3- الجهاز التنفسي يخرج الفضلات الغازية (ثاني أكسيد الكربون).

منصة أساس التعليمية

علامتان

السؤال الخامس : وضح وظيفة كل من الجهازين الهيكلي والعضلي.

- الجهاز الهيكلي:- يمنح الجسم الشكل الثابت والدعامة ويحمي الأعضاء الداخلية.
- الجهاز العضلي:- يقوم بأنشطة مختلفة فيغطي الهيكل العظمي ويوجد في بعض الأجزاء الداخلية ومنها أيضًا عضلة القلب الذي يضخ الدم إلى أنحاء الجسم.

علامة ونصف

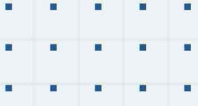
السؤال السادس : اكتب أنواع العضلات في جسم الإنسان مبيّناً مكانها.

- 1- العضلات الهيكلية:- تغطي الهيكل العظمي.
- 2- العضلات الملساء:- توجد في بعض أجزاء الجسم الداخلية.
- 3- العضلات القلبية:- توجد في القلب.

انتهت الأسئلة
بالتوفيق أبطالى الرائعين

منصة أساس التعليمية





فيديوهات شرح المادة بشكل كامل على بطاقات أساس

