



الصف السابع

رياضيات

ورقة عمل 7

التناسب الطردي
والعكسي

السؤال الأول:

أحد أي العلاقات الآتية تمثل تناسباً طردياً وأيها تمثل تناسباً عكسياً:

a.

x	-3	-1	1	3
y	-6	-2	2	6

b.

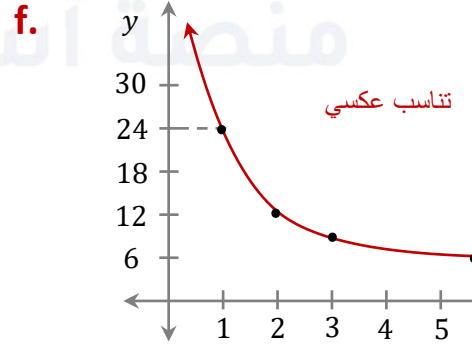
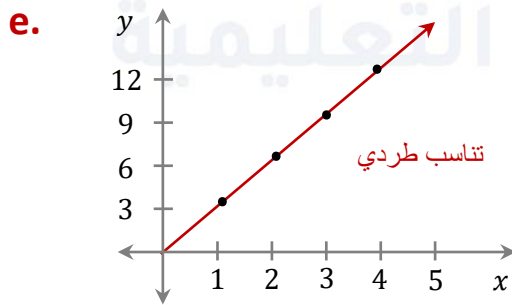
x	1	3	6	9
y	36	12	6	4

c.

x	0.5	1	1.5	2
y	1	2	3	4

d.

x	0.5	1	2	0.25
y	8	4	2	16



تذكير: التناسب الطردي $\Leftrightarrow \boxed{k = \frac{y}{x}}, \boxed{y = k \times x}$

التناسب العكسي $\Leftrightarrow \boxed{k = x \times y}, \boxed{y = \frac{k}{x}}$

السؤال الأول:

أحد أي العلاقات الآتية تمثل تناسباً طردياً وأيها تمثل تناسباً عكسياً:

a.

x	-3	-1	1	3
y	-6	-2	2	6

$$\frac{-6}{-3} = 2, \quad \frac{-2}{-1} = 2$$

$$\frac{2}{1} = 2, \quad \frac{6}{3} = 2$$

تناسب طردي

b.

x	1	3	6	9
y	36	12	6	4

$$1 \times 36 = 36$$

$$3 \times 12 = 36$$

$$6 \times 6 = 36$$

$$9 \times 4 = 36$$

تناسب عكسي

c.

x	0.5	1	1.5	2
y	1	2	3	4

$$\frac{1}{0.5} = 2, \quad \frac{2}{1} = 2$$

$$\frac{3}{1.5} = 2, \quad \frac{4}{2} = 2$$

تناسب طردي

d.

x	0.5	1	2	0.25
y	8	4	2	16

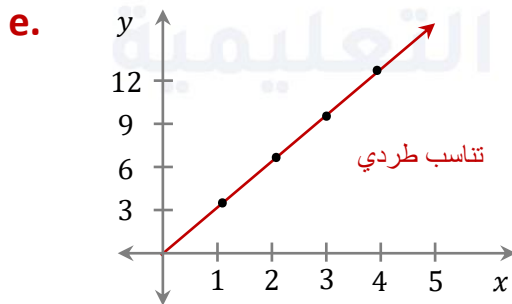
$$8 \times 0.5 = 4$$

$$1 \times 4 = 4$$

$$2 \times 2 = 4$$

$$0.25 \times 16 = 4$$

تناسب عكسي

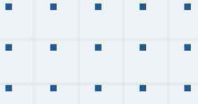


$$k = \frac{y}{x}, \quad y = k \times x$$

تذكير: التناسب الطردي \Leftarrow

$$k = x \times y, \quad y = \frac{k}{x}$$

التناسب العكسي \Leftarrow



فيديوهات شرح المادة بشكل كامل على بطاقات أساس

