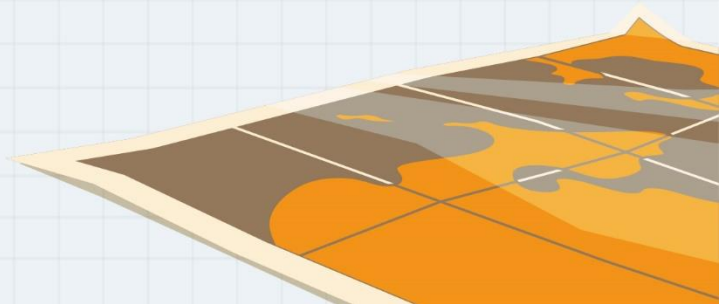




الصف السادس

# التاريخ

الامتحان النهائي



**السؤال الأول : ضع دائرة حول رمز الإجابة الصحيحة فيما يلي:**

1. الحدث الفاصل بين العصور التاريخية وعصور ما قبل التاريخ هو :  
أ.الصناعة      ب.الكتابة      ج.الزراعة
2. ظهرت أدوات الجرش والطحن في العصر:  
أ.الحجري القديم      ب.الحجري الوسيط      ج.الحجري الحديث
3. بداية التاريخ الهجري عند المسلمين:  
أ.هجرة الرسول صلى الله عليه وسلم إلى المدينة المنورة  
ب.ميلاد عيسى عليه السلام      ج.ميلاد موسى عليه السلام
4. الإنجاز المادي والفكري للإنسان هو مفهوم:  
أ.التطور      ب.الممالك      ج.الحضارة
5. صنع الإنسان أدوات في العصر الحجري النحاسي من :  
أ.النحاس      ب.الحديد      ج.القصدير
6. مثال على المناطق الأثرية للعصر النحاسي في الأردن :  
أ.قرية عين غزال      ب.منطقة فينان      ج.لا شيء مما ذكر
7. كانت الديانة في الحضارة الأدومية  
أ.الإسلام      ب.الوثنية      ج.اليهودية
8. أول من اخترع الأبجدية في أوغاريت هم:  
أ.الفينيقيون      ب.الكنعانيون      ج.الأدوميون

9. القائد القرطاجي العسكري هو :

أ.كنعان      ب.قصي بن كلاب      ج.هانيبال

10.المدينة التي تشتهر بورق البرديّ

أ.جُبيل      ب.صيدا      ج.صور

11.عاصمة الأدوميين مدينة:

أ.صور      ب.صيدا      ج.بصيرا

12.يقسم العرب إلى:

أ.العذنانيين      ب.القحطانيين      ج.أ+ب

13.ديانة الروم هي:

أ.اليهودية      ب.المسيحية      ج.المجوسية

14.عاصمة معين هي :

أ.قرناو      ب.صروح      ج.لا شيء مما ذكر

15.السد الذي شيّده السبئيون:

أ.سد طلال      ب.سد الموجب      ج.سد مأرب

16.أم الرسول صلى الله عليه وسلم هي:

أ.آمنة بنت وهب      ب.حليمة السعدية      ج.خديجة بنت خويلد

17.الذي وحّد قريش هو:

أ.أبو سفيان      ب.قصي بن كلاب      ج.أبو بكر الصديق رضي الله عنه

18. الصحابي الذي بعثه الرسول صلى الله عليه وسلم إلى المدينة المنورة ليعلّمهم القرآن الكريم هو:

أ. حمزة بن عبدالمطلب      ب. علي بن أبي طالب      ج. مصعب بن عمير

19. من القبائل التي سكنت الطائف:

أ. ثقيف      ب. الأوس      ج. الخزرج

20. أول هجرة للمسلمين كانت إلى:

أ. المدينة المنورة      ب. الطائف      ج. الحبشة

**السؤال الثاني: اذكر كلا مما يلي:**

1. اثنين من بنود المقاطعة :

2. عوامل أهمية مكة المكرمة :

3. الدول التي كانت محيطة بشبه الجزيرة العربية :

4. اثنين من المظاهر الحضارية لمملكة حمير :

5. سبب تسمية الحضارة الأدومية بهذا الاسم :

6. عصور ما قبل التاريخ :

السؤال الثالث: ضع كلمة صح (✓) أمام العبارة الصحيحة وكلمة خطأ (x) أمام العبارة الخاطئة فيما يلي:

1. ( ) أول من آمن من الفتيان هو علي بن أبي طالب.
2. ( ) أول من آمن من النساء هي سمية .
3. ( ) كانت ديانة الفرس المجوسية
4. ( ) ظهرت الزراعة في العصر الحجري الحديث
5. ( ) ظهرت دول المدن في العصر النحاسي
6. ( ) يلقب ملك الفرس بالقيصر
7. ( ) جاءت تسمية اليمن من اليُمن والبركة

انتهت الأسئلة

منصة أساس التعليمية

## الإجابات

السؤال الأول : ضع دائرة حول رمز الإجابة الصحيحة فيما يلي:

1. الحدث الفاصل بين العصور التاريخية وعصور ما قبل التاريخ هو :

أ.الصناعة      ب.الكتابة      ج.الزراعة

2. ظهرت أدوات الجرش والطحن في العصر:

أ.الحجري القديم      ب.الحجري الوسيط      ج.الحجري الحديث

3. بداية التاريخ الهجري عند المسلمين:

أ.هجرة الرسول صلى الله عليه وسلم إلى المدينة المنورة

أ.ميلاد عيسى عليه السلام      ب.ميلاد موسى عليه السلام

4. الإنجاز المادي والفكري للإنسان هو مفهوم:

أ.التطور      ب.الممالك      ج.الحضارة

5. صنع الإنسان أدوات في العصر الحجري النحاسي من :

أ.النحاس      ب.الحديد      ج.القصدير

6. مثال على المناطق الأثرية للعصر النحاسي في الأردن :

أ.قرية عين غزال      ب.منطقة فينان      ج.لا شيء مما ذكر

7. كانت الديانة في الحضارة الأدومية :

أ.الإسلام      ب.الوثنية      ج.اليهودية



8. اول من اخترع الأبجدية في أوغاريت هم:

أ.الفينيقيون

ب.الكنعانيون

ج.الأدوميون

9. القائد القرطاجي العسكري هو :

أ.كنعان

ب.قصي بن كلاب

ج.هانيبال

10.المدينة التي تشتهر بورق البردي :

أ.جُبيل

ب.صيدا

ج.صور

11.عاصمة الأدوميين مدينة:

أ.صور

ب.صيدا

ج.بصيرا

12.يقسم العرب إلى:

أ.العدنانيين

ب.القحطانيين

ج.أ+ب

13.ديانة الروم هي:

أ.اليهودية

ب.المسيحية

ج.المجوسية

14.عاصمة معين هي :

أ.قرناو

ب.صروح

ج.لا شيء مما ذكر

15.السد الذي شيّده السبئيون:

أ.سد طلال

ب.سد الموجب

ج.سد مأرب

16.أم الرسول صلى الله عليه وسلم هي:

أ.آمنة بنت وهب

ب.حليمة السعدية

ج.خديجة بنت خويلد

17. الذي وُحِدَ قریش هو:

أ. أبو سفيان      ب. قصي بن كلاب      ج. أبو بكر الصديق رضي الله عنه

18. الصحابي الذي بعثه الرسول صلى الله عليه وسلم إلى المدينة المنورة ليعلمهم القرآن الكريم هو:

أ. حمزة بن عبدالمطلب      ب. علي بن أبي طالب      ج. مصعب بن عمير

19. من القبائل التي سكنت الطائف:

أ. ثقيف      ب. الأوس      ج. الخزرج

20. أول هجرة للمسلمين كانت إلى:

أ. المدينة المنورة      ب. الطائف      ج. الحبشة

السؤال الثاني: اذكر كلا مما يلي:

1. اثنين من بنود المقاطعة :

ألا يتعاملوا مع بني هاشم وبني عبد المطلب

ألا يتزوجوا منهم وَلَا يُزَوِّجُوهُمْ

2. عوامل أهمية مكة المكرمة :

العامل الديني      الموقع

3. الدول التي كانت محيطة بشبه الجزيرة العربية : الفرس والروم

4. اثنين من المظاهر الحضارية لمملكة حمير :

ازدهار النشاط التجاري      ازدهار الزراعة



5. سبب تسمية الحضارة الأدومية بهذا الاسم :  
نسبة إلى اللون الأدم (الأحمر الداكن) الذي يميز المنطقة ذات الصخور الحمراء

6. عصور ما قبل التاريخ :

العصر الحجري الوسيط

العصر الحجري القديم

العصر الحجري النحاسي

العصر الحجري الحديث

السؤال الثالث: ضع كلمة صح (✓) أمام العبارة الصحيحة وكلمة خطأ (✗) أمام العبارة الخاطئة فيما يلي:

1. ( ✓ ) أول من آمن من الفتيان هو علي بن أبي طالب.

2. ( ✗ ) أول من آمن من النساء هي سمية . ( خديجة بنت خويلد )

3. ( ✓ ) كانت ديانة الفرس المجوسية .

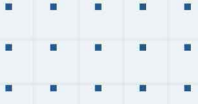
4. ( ✓ ) ظهرت الزراعة في العصر الحجري الحديث .

5. ( ✓ ) ظهرت دول المدن في العصر النحاسي .

6. ( ✗ ) يلقب ملك الفرس بالقيصر . ( كسرى )

7. ( ✓ ) جاءت تسمية اليمن من اليُمن والبركة .

انتهت الإجابات



# فيديوهات شرح المادة بشكل كامل على بطاقات أساس



06 222 9990

0799 797 880

