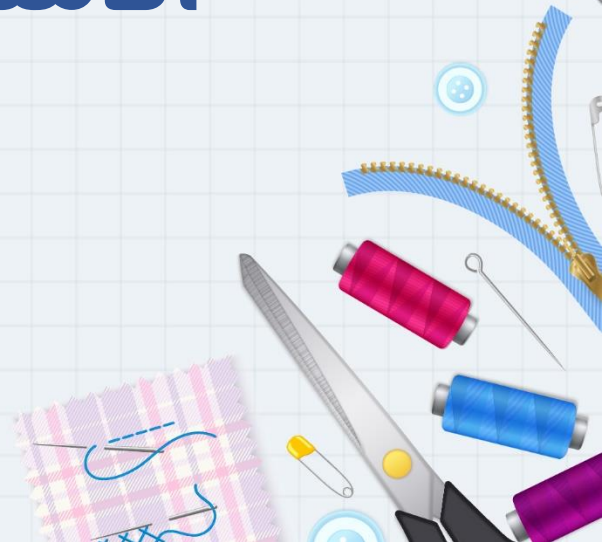
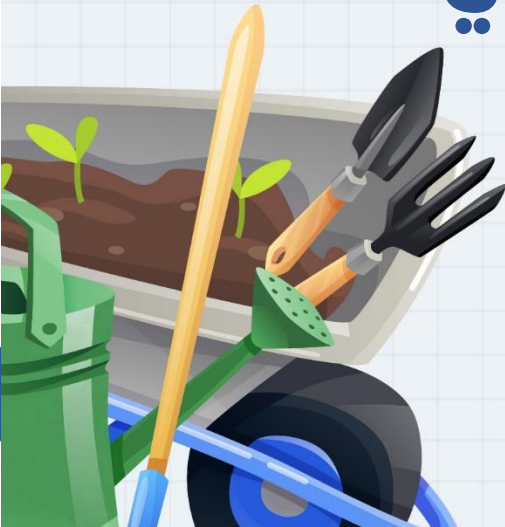




الصف السادس

التربية المهنية

الامتحان النهائي



السؤال الاول : وضع المقصود بكل من المفاهيم والمصطلحات الآتية :

1. مهارة العرض والتقديم :
2. الابتكار :
3. البيئة :
4. صنع المربيات:

السؤال الثاني : ضع دائرة حول رمز الاجابة الصحيحة لكل مما يلي :

1. نمط تعلم يعتمد على حاسة البصر عن طريق رؤية المادة التعليمية ، هو نمط التعلم:
أ. السمعي ب. البصري ج. السمعي والبصري د. الحسي الحركي
2. يمثل الجزء الأكبر من العرض والأكثر أهمية ، هو :
أ. المحتوى ب. المقدمة ج. الخاتمة د. شكر الجمهور
3. من الأمثلة على المكملات المتصلة ،هي:
أ. الأزرار ب. ربطة العنق ج. الأساور د. الأحزمة
4. تعد مادة الزيتون من المواد الغذائية التي ينبغي للإنسان توفيرها في منزله على مدار العام لفوائدها الكثيرة ، منها:
أ. تقوية المناعة ب. فقدان الوزن ج. أ + ب د. لا شيء مما ذكر
5. من طرق حفظ الزيتون ،هي:
أ. التخليل ب. التفريز ج. التجفيف بالملح د. جميع ما ذكر

6. تنجم عن الكوارث الطبيعية آثار سلبية متعددة ، منها :

- أ.التكيف ب. الصدمة النفسية ج. الثقة د.لا شيء مما ذكر

السؤال الثالث : ضع اشارة (√) امام العبارة الصحيحة ، و اشارة (x) امام العبارة الخاطئة لكل مما يلي :

1. () يكتسب الفرد المهارات الحياتية عن طريق التعليم فقط
2. () يعتمد تصميم الديكور على الابتكار وتحويل المكان البسيط الى مكان مميز مختلف ولافت للانتباه
3. () تمثل الاكسسوارات جزءا لا يتجزأ من ملابسنا اليومية ،من امثلتها ، الأحذية
4. () ترمز الى نمط التفكير الابداعي والابتكاري ،وتقود الى تعديل الافكار او تطويرها او تحسينها ، هي القبعة الخضراء
5. () تقسم البيئة الى قسمين ، البيئة الطبيعية هي المظاهر التي لم يتدخل الإنسان في وجودها مثل : البحار
6. () يتصف المنزل الصحي بخصائص أساسية منها، التهوية الجيدة

السؤال الرابع : علل كل مما يلي :

1. يكثر استعمال أشرطة الدانتيل في تزيين قطع الملابس والاثاث :
2. يتطلب الإبداع الإتيان بجديد او اعادة تقديم القديم بصورة جديدة :
3. تصنع المربيات من أنواع الفواكة والخضراوات بإضافة مادة السكر إليها :
4. التخلص من الغبار يوميا :



انتهت الإمتحان

الإجابات

السؤال الاول : وضح المقصود بكل من المفاهيم والمصطلحات الآتية :

1. مهارة العرض والتقديم: هي مجموعة من القدرات التي تعين الفرد على اقناع الآخرين والتأثير فيهم ، لإيصال الرسالة المطلوبة بصورة واضحة
2. الابتكار : هو القدرة على الاتيان بفكرة جديدة او ممارسة جديدة او تطوير فكرة موجودة بإعادة انتاجها وهيكلتها بطريقة جديدة ومختلفة عما كانت عليه .
3. البيئة : كل ما يحيط بالإنسان من ماء وهواء ويابسة وفضاء خارجي ، وما تحتويه هذه الأوساط من جماد ونبات وحيوان ، واشكال مختلفة من طاقة ونظم وعمليات طبيعية وانشطة بشرية
4. صنع المربيات: مخلوط مكون من مادة السكر بنسبة لا تقل عن (55 %) والفاكهة الكاملة او المجزأة أو المهروسة بنسبة لا تقل عن (45 %) إضافة الى مواد لتحسين الطعم والقوام .

السؤال الثاني : ضع دائرة حول رمز الاجابة الصحيحة لكل مما يلي :

1. فمط تعلم يعتمد على حاسة البصر عن طريق رؤية المادة التعليمية ، هو فمط التعلم:
أ. السمعي ب. البصري ج. السمعي والبصري د. الحسي الحركي
2. يمثل الجزء الأكبر من العرض والأكثر أهمية ، هو :
أ. المحتوى ب. المقدمة ج. الخاتمة د. شكر الجمهور
3. من الأمثلة على المكملات المتصلة ،هي:
أ. الأزرار ب. ربطة العنق ج. الأساور د. الأحزمة

4. تعد مادة الزيتون من المواد الغذائية التي ينبغي للإنسان توفيرها في منزله على مدار العام لفوائدها الكثيرة ، منها:

أ.تقوية المناعة ب. فقدان الوزن ج. أ + ب د. لا شيء مما ذكر

5. من طرق حفظ الزيتون ،هي:

أ.التخليل ب. التفريز ج. التجفيف بالملح د. جميع ما ذكر

6. تنجم عن الكوارث الطبيعية آثار سلبية متعددة ، منها :

أ.التكيف ب. الصدمة النفسية ج. الثقة د.لا شيء مما ذكر

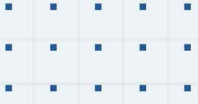
السؤال الثالث : ضع اشارة (✓) امام العبارة الصحيحة ، و اشارة (x) امام العبارة الخاطئة لكل مما يلي :

1. (x) () يكتسب الفرد المهارات الحياتية عن طريق التعليم فقط
2. (✓) () يعتمد تصميم الديكور على الابتكار وتحويل المكان البسيط الى مكان مميز مختلف ولافت للانتباه
3. (✓) () تمثل الاكسسوارات جزءا لا يتجزأ من ملابسنا اليومية ،من امثلتها ، الأحذية
4. (✓) () ترمز الى نمط التفكير الابداعي والابتكاري ،وتقود الى تعديل الافكار او تطويرها او تحسينها ، هي القبة الخضراء
5. (✓) () تقسم البيئة الى قسمين ، البيئة الطبيعية هي المظاهر التي لم يتدخل الإنسان في وجودها مثل : البحار
6. (✓) () يتصف المنزل الصحي بخصائص أساسية منها، التهوية الجيدة

السؤال الرابع : علل كل مما يلي :

1. يكثر استعمال أشرطة الدانتيل في تزيين قطع الملابس والاثاث :
لأنها تتميز بأن لها حواف لا تنسل
2. يتطلب الإبداع الإتيان بجديد او اعادة تقديم القديم بصورة جديدة :
ليتناسب مع الحاجات المتجددة للإنسان وتطور العصر ، وليصبح القديم أكثر ملائمة للاستخدام
3. تصنع المربيات من أنواع الفواكة والخضراوات بإضافة مادة السكر إليها :
لحفظها ، وتخزينها على شكل مربى مدة زمنية مناسبة
4. التخلص من الغبار يوميا :
لما لها من دور في زيادة خطر الإصابة بالحساسية التنفسية

انتهت الإجابات



فيديوهات شرح المادة بشكل كامل على بطاقات أساس

