



الصف الثامن

علوم

ورقة عمل الدرس الأول
الوحدة الخامسة



ورقه عمل (1) الدرس الأول : الضبط والتنظيم – الوحدة الخامسة

السؤال الأول : أكمل الفراغ في الجمل الآتية بما يناسبه:

1. الجهاز الذي يعمل على ضبط أجهزة الجسم جميعها، ويتحكم في وظائف أعضاء كل منها

.....

2. الجهاز المسؤول عن التخلص من الفضلات الغازية والسائلة والصلبة، ويتكوّن من الرئتين،

والكليتين، والجلد .

3. الجهاز الذي يتكوّن من الدماغ والحبل الشوكي.....

4. رسائل تحمل معلومات تنتقل باتجاه واحد من عصبون إلى آخر.....

5. توجد مستقبلات الشم في

6. موادّ كيميائية تفرزها الغدد الصمّ، وهي مسؤولة عن تنظيم وظائف أعضاء في الجسم،

والمحافظة على اتزانه الداخلي.....

7. وحدة التركيب الأساسية للجهاز العصبي.....

8. تتكون الأذن الوسطى من العظيّمات الثلاث.....و.....و.....

9. المنبهات التي يستجيب لها الجلد

10. القرنية هي

11. من الأمثلة على الغدد الصمو.....و.....

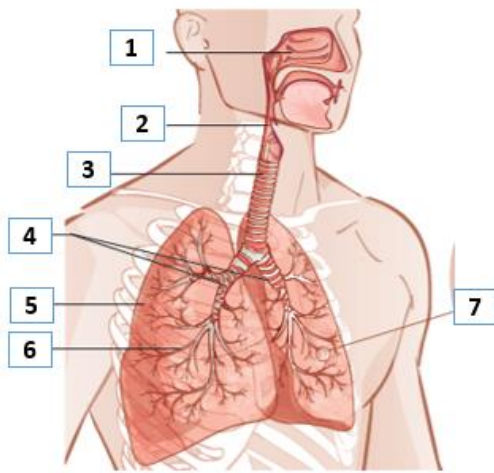
12. تصنف الأوعية الدموية إلىو.....

13. وظيفة الجهاز الهيكلي.....2.....3.....

14. الفضلات التي يطرحها الجهاز الجلدي هي

15. القلب عضو في جهاز

السؤال الثاني : ادرس الشكل المجاور جيداً ثم اجب عن الأسئلة التي تليه:



1- ما اسم الجهاز في الشكل؟

2- اكتب أجزاء هذا الجهاز على الشكل ؟

3- ما اسم الجهاز الآخر الذي يتكامل مع هذا الجهاز؟

السؤال الثالث:

أ- أكمل جدول المقارنة الاتي بين الشريان والوريد

وجه المقارنة	اتجاه النقل	المواد المنقولة
الشريان		
الوريد		

ب- أنواع العضلات

أنواع العضلات	العضلات الملساء	العضلات القلبية	العضلات الهيكليّة
أماكن تواجدها			
وظيفتها			
نوع حركة العضلات			

منصة أساس التعليمية

الإجابات النموذجية

السؤال الأول : أكمل الفراغ في الجمل الآتية بما يناسبه:

1. الجهاز الذي يعمل على ضبط أجهزة الجسم جميعها، ويتحكم في وظائف أعضاء كل منها

الجهاز العصبي

2. الجهاز المسؤول عن التخلص من الفضلات الغازية والسائلة والصلبة، ويتكوّن من الرئتين،

والكليتين، والجلد . الجهاز الإخراجي

3. الجهاز الذي يتكوّن من الدماغ والحبل الشوكي **الجهاز العصبي المركزي**

4. رسائل تحمل معلومات تنتقل باتجاه واحد من عصبون إلى آخر **السيالات العصبية**

5. توجد مستقبلات الشم في أعلى **تجويف الأنف**

6. موادّ كيميائية تفرزها الغدد الصمّ، وهي مسؤولة عن تنظيم وظائف أعضاء في الجسم،

والمحافظة على اتزانه الداخلي. الهرمونات

7. وحدة التركيب الأساسية للجهاز العصبي. **العصبون**

8. تتكون الأذن الوسطى من العظيّمات الثلاث العظيّمات الثلاث الركاب. و السندان . و المطرقة

9. المنبهات التي يستجيب لها الجلد الحرارة والضغط والألم

10. القرنية هي . الجزء الأمامي الشفاف من العين

11. من الأمثلة على الغدد الصماء الكظرية و النخامية و الدرقية

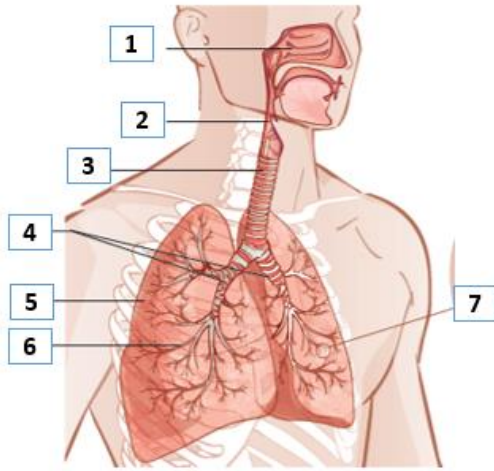
12. تصنف الأوعية الدموية إلى . شرايين و أوردة

13. وظيفة الجهاز الهيكلي 1-دعم أجزاء الجسم المختلفة 2- إنتاج خلايا الدم 3- حركة الجسم

14. الفضلات التي يطرحها الجهاز الجلدي هي .اليوريا

15.القلب عضو في جهاز الدوران والعضلات (الحركة)

السؤال الثاني : ادرس الشكل المجاور جيداً ثم اجب عن
الأسئلة التي تليه:



1- ما اسم الجهاز في الشكل؟ التنفسي

2- اكتب أجزاء هذا الجهاز على الشكل ؟

(1-التجويف الأنفي 2- الحنجرة 3- القصبة الهوائية 4-

الشعبتان الهوائيتان 5- الرئة 6- الشعبات الهوائية 7-

الحويصلات الهوائية)

3- ما اسم الجهاز الآخر الذي يتكامل مع هذا الجهاز؟

الدوران

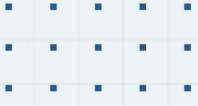
السؤال الثالث:

أ- أكمل جدول المقارنة الآتي بين الشريان والوريد

وجه المقارنة	اتجاه النقل	المواد المنقولة
الشريان	من القلب إلى أنحاء الجسم المختلفة	أكسجين وغذاء
الوريد	من أنحاء الجسم المختلفة إلى القلب	ثاني أكسيد الكربون والفضلات

ب- أنواع العضلات

أنواع العضلات	العضلات الملساء	العضلات القلبية	العضلات الهيكلية
أماكن تواجدها	في أجزاء الجسم الداخلية مثل الأمعاء والأوعية الدموية	في القلب	ترتبط بالهيكل العظمي
وظيفتها	تنقل المواد من خلال الانقباض والانبساط	تعمل على ضخ الدم إلى جميع أنحاء الجسم من خلال انقباضها وانبساطها	تساعد على حركة أجزاء جسم الإنسان المختلفة
نوع حركة العضلات	لا إرادية	لا إرادية	إرادية



فيديوهات شرح المادة بشكل كامل على بطاقات أساس

