



الصف السابع

رياضيات

امتحان الشهر الأول

س1: ضع دائرة حول رمز الإجابة الصحيحة:

① أي من النسب التالية تشكل تناسباً:

- a) $\frac{2}{5}, \frac{5}{10}$ b) $\frac{3}{4}, \frac{1}{2}$ c) $\frac{2}{2.5}, \frac{4}{5}$ d) $\frac{2}{3}, \frac{9}{6}$

② إحدى النسب التالية تكافئ النسبة 4: 16

- a) 1: 2 b) 1: 4 c) 4: 8 d) 2: 4

③ طرفا التناسب في التناسب التالي هما:

$$4 : 5 = 8 : 10$$

- a) 4, 5 b) 5, 8 c) 8, 10 d) 4, 10

④ إذا كان $\frac{x}{5} = \frac{15}{25}$ فإن قيمة x تساوي:

- a) 75 b) 3 c) 5 d) 25

⑤ تنفق جنى 12 ديناراً في 6 أيام. كم ديناراً تنفق في 4 أيام:

- a) 8 b) 3 c) 10 d) 2

⑥ إذا كانت $k = 10$ فإن معادلة التناسب الطردي:

- a) $y = 10x$ b) $y = \frac{10}{x}$ c) $y = \frac{x}{10}$ d) $y = 10$

⑦ إذا كانت $xy = 7$ فإن معادلة التناسب العكسي:

- a) $x = \frac{7}{y}$ b) $y = \frac{7}{x}$ c) $y = \frac{x}{7}$ d) $y = 7$

⑧ سعر قميص 10 دنانير، إذا كانت نسبة الخصم % 20، فإن سعر القميص بعد الخصم يساوي:

- a) 2 b) 12 c) 8 d) 20

⑨ قسّم مبلغ JD 2400 بين محمد وعلي بنسبة 1 : 2 فإن نصيب علي يساوي:

- a) 800 b) 1600 c) 1200 d) 2000

⑩ قطع علي $3\frac{1}{2} km$ في $\frac{1}{2} h$ ، فإن المسافة التي يقطعها علي في الساعة الواحدة؟

- a) 4 km b) 7 km c) 14 km d) $3\frac{1}{2} km$

س2: يبين الجدول التالي العلاقة بين المسافة المقطوعة بالكيلو مترات والزمن المستغرق بالساعات.

الزمن (h)	1	2	3	??
المسافة (km)	60	120	180	600

① هل x, y متناسبان طردياً؟ ولماذا؟

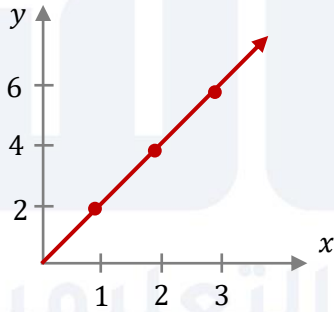
② أجد ثابت التناسب.

③ اكتب معادلة التناسب الطردي.

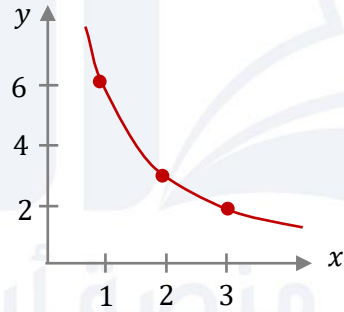
④ أجد القيمة المجهولة.

س3: جد معادلة التناسب الذي يمثله كل من الأشكال التالية:

①



②



3



06 222 9990

إعداد المعلمة : فيروز دراغمة



س4: حل التناسبات التالية:

① $\frac{x}{7} = \frac{10}{35}$

② $\frac{x}{x+3} = \frac{15}{24}$

س5: إذا كان سعر الشحن الشهري لهاتف فيروز 10 دنانير يضاف إليه 15 % ضريبة. أجد المبلغ الذي ستدفعه فيروز شهرياً.

س6: اشترك أحمد وحسن وخالد بمشروع فدفع أحمد 10000 دينار، ودفع حسن 6000 دينار، ودفع خالد 8000 دينار، وفي نهاية العام كانت الأرباح 12000 دينار. جد نصيب كل منهم.

س7: اشترى تاجر سيارة بمبلغ $JD\ 18000$ ودفع $JD\ 200$ مقابل تسجيل ونقل ملكية وباعها بـ $JD\ 20000$ ، أجد ربح التاجر.

س1: ضع دائرة حول رمز الإجابة الصحيحة:

① أي من النسب التالية تشكل تناسباً:

a) $\frac{2}{5}, \frac{5}{10}$

b) $\frac{3}{4}, \frac{1}{2}$

c) $\frac{2}{2.5}, \frac{4}{5}$

d) $\frac{2}{3}, \frac{9}{6}$

② إحدى النسب التالية تكافئ النسبة 4: 16

a) 1: 2

b) 1: 4

c) 4: 8

d) 2: 4

③ طرفا التناسب في التناسب التالي هما:

$$4 : 5 = 8 : 10$$

a) 4 , 5

b) 5 , 8

c) 8 , 10

d) 4 , 10

④ إذا كان $\frac{x}{5} = \frac{15}{25}$ فإن قيمة x تساوي:

a) 75

b) 3

c) 5

d) 25

⑤ تنفق جنى 12 ديناراً في 6 أيام. كم ديناراً تنفق في 4 أيام:

a) 8

b) 3

c) 10

d) 2

⑥ إذا كانت $k = 10$ فإن معادلة التناسب الطردي:

a) $y = 10x$

b) $y = \frac{10}{x}$

c) $y = \frac{x}{10}$

d) $y = 10$

⑦ إذا كانت $xy = 7$ فإن معادلة التناسب العكسي:

a) $x = \frac{7}{y}$

b) $y = \frac{7}{x}$

c) $y = \frac{x}{7}$

d) $y = 7$

8) سعر قميص 10 دنانير، إذا كانت نسبة الخصم % 20، فإن سعر القميص بعد الخصم يساوي:

- a) 2 b) 12 c) 8 d) 20

9) قسّم مبلغ 2400 JD بين محمد وعلي بنسبة 1 : 2 فإن نصيب علي يساوي:

- a) 800 b) 1600 c) 1200 d) 2000

10) قطع علي $3\frac{1}{2} km$ في $\frac{1}{2} h$ ، فإن المسافة التي يقطعها علي في الساعة الواحدة؟

- a) 4 km b) 7 km c) 14 km d) $3\frac{1}{2} km$

س2: يبين الجدول التالي العلاقة بين المسافة المقطوعة بالكيلو مترات والزمن المستغرق بالساعات.

الزمن (h)	1	2	3	??
المسافة (km)	60	120	180	600
	$\frac{60}{1} = 60$	$\frac{120}{2} = 60$	$\frac{180}{3} = 60$	

1) هل x, y متناسبان طردياً؟ ولماذا؟

بما أن $\frac{y}{x} = \text{ثابت}$

x, y متناسبان طردياً

2) أجد ثابت التناسب.

$$k = 60$$



③ اكتب معادلة التناسب الطردي.

$$y = 60x$$

④ أجد القيمة المجهولة.

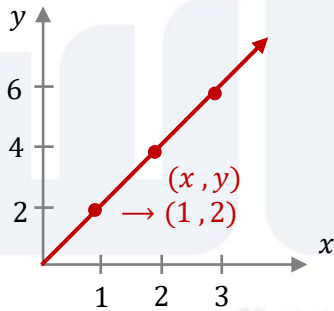
$$y = 60x$$

$$\Rightarrow \frac{600}{60} = \frac{60}{60}x$$

$$\Rightarrow 10h = x$$

س3: جد معادلة التناسب الذي يمثله كل من الأشكال التالية:

①



تناسب طردي
ثابت التناسب

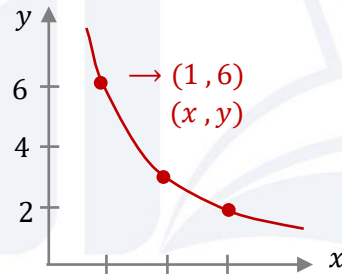
$$k = \frac{y}{x} = \frac{2}{1} = 2$$

معادلة التناسب

$$y = kx$$

$$y = 2x$$

②



تناسب عكسي
ثابت التناسب

$$k = 1 \times 6 = 6$$

معادلة التناسب

$$y = \frac{k}{x}$$

$$y = \frac{6}{x}$$

س4: حل التناسبات التالية:

① $\frac{x}{7} = \frac{10}{35}$

$$\frac{x \times 35}{35} = \frac{10 \times 7}{35}$$

$$\Rightarrow \boxed{x = 2}$$

② $\frac{x}{x+3} = \frac{15}{24}$

$$x \times 24 = 15(x + 3)$$

$$\begin{array}{r} 24x = 15x + 45 \\ -15x \quad -15x \\ \hline 9x = 45 \end{array}$$

$$\frac{9x}{9} = \frac{45}{9}$$

$$\Rightarrow \boxed{x = 5}$$

س5: إذا كان سعر الشحن الشهري لهاتف فيروز 10 دنانير يضاف إليه 15 % ضريبة. أجد المبلغ الذي ستدفعه فيروز شهرياً.

الضريبة

$$\frac{15}{100} \times 10 = 1.5 \text{ دينار}$$

$$10 + 1.5 = 11.5 \text{ دينار}$$

س6: اشترك أحمد وحسن وخالد بمشروع فدفع أحمد 10000 دينار، ودفع حسن 6000 دينار، ودفع خالد 8000 دينار، وفي نهاية العام كانت الأرباح 12000 دينار. جد نصيب كل منهم.

أحمد : حسن : خالد

$$\frac{10000}{1000} : \frac{6000}{1000} : \frac{8000}{1000}$$

$$\frac{10}{2} : \frac{6}{2} : \frac{8}{2}$$

$$5 : 3 : 4$$

$$4 + 3 + 5 = 12$$

للجزء الواحد دينار 500 $500 = 12 \div 6000$

دينار 2500 $2500 = 5 \times 500$ = نصيب أحمد

دينار 1500 $1500 = 3 \times 500$ = نصيب حسن

دينار 2000 $2000 = 4 \times 500$ = نصيب خالد

س7: اشترى تاجر سيارة بمبلغ JD 18000 ودفع JD 200 مقابل تسجيل ونقل ملكية وباعها ب JD 20000 ، أجد ربح التاجر.

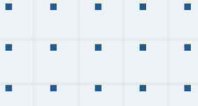
$$\text{التكلفة} = 1000 + 200$$

$$= 18200 \text{ JD}$$

$$\text{الربح} = \text{البيع} - \text{التكلفة}$$

$$= 20000 - 18200$$

$$= 1800 \text{ دينار}$$



فيديوهات شرح المادة بشكل كامل على بطاقات أساس



06 222 9990

0799 797 880

