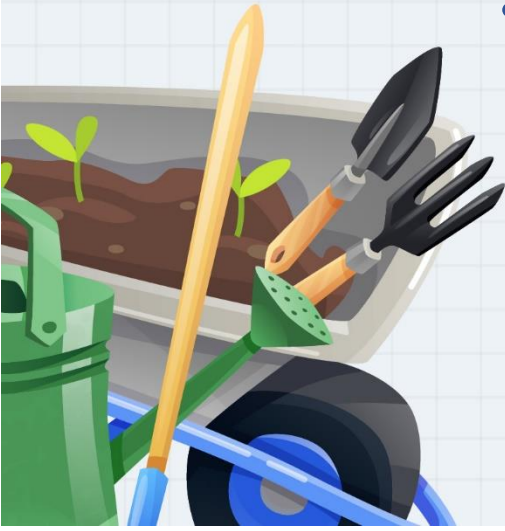




الصف السابع

# التربية المهنية

امتحان النهائي



**السؤال الأول : عرف كل مما يلي :**

- 1.الماستك : .....
- 2.هيئة الأوراق المالية : .....
- 3.المنظور : .....
- 4.السمنة : .....

**السؤال الثاني : ضع اشارة ( √ ) امام العبارة الصحيحة ، و اشارة ( x ) امام العبارة الخاطئة لكل مما يلي :**

1. ( ) من عناصر التصميم الداخلي ، اللون
2. ( ) يستخدم الخط الغامق لرسم الأبعاد والخطوط المساعدة
3. ( ) من الأمثلة على شركات المساهمة العامة شركة الكهرباء الأردنية
4. ( ) نموات خضريّة تنشأ من براعم الساق السفلية ، هي السرطانات
5. ( ) من الحرف التقليدية الأردنية حرفة الفسيفساء ، تشتهر بها منطقة مادبا
6. ( ) من أقدم الأعمال التي مارسها الإنسان وكان وليد حاجته ، هي حرفة النسيج والبسط

**السؤال الثالث : اكمل الفراغ فيما يلي :**

- 1.تسمد الأشجار المثمرة في نهاية فصل .....
- 2.من مهارات النظافة الشخصية .....
3. تقسم تقليم الأشجار من حيث الوقت الى .....
- 4.تحول المدافئ الكهربائية الطاقة الكهربائية الى طاقة .....

5. من الأمثلة على منتجات الحرف التقليدية التي تعرض في المعارض .....
6. وضع الكراسي حول مائدة طعام مستديرة ، هو مثال على التوازن .....

**السؤال الرابع: علل كل مما يلي**

1. قص اظافر القدمين باستقامة

2. تشتهر مدينة العقبة بصناعات تقليدية تعتمد على التشكيل بالاصداف والرمل الملون

**انتهت الاسئلة**

منصة أساس التعليمية

## الإجابات

السؤال الأول : عرف كل مما يلي :

- 1.الماستك : عجينة تستخدم لتغطية الجروح الناتجة عن عملية التقليم
- 2.هيئة الأوراق المالية : هي مؤسسة حكومية رقابية هدفها تنظيم سوق رأس المال وتطويره ومراقبة التعامل بالأسهم والسندات
- 3.المنظور : رسم هندسي يوضح العلاقة بين الأسطح والالوجه الظاهرة للمجسم ،بصورة تظهر ابعاد المجسم جميعها بالرسم
- 4.السمنة : هو تراكم غير طبيعي او مفرط للدهون يؤدي الى زيادة في الوزن ويلحق الضرر في صحته

السؤال الثاني : ضع اشارة ( ✓ ) امام العبارة الصحيحة ، و اشارة ( x ) امام العبارة الخاطئة لكل مما يلي :

1. ( ✓ ) من عناصر التصميم الداخلي ، اللون
2. ( x ) يستخدم الخط الغامق لرسم الأبعاد والخطوط المساعدة
3. ( ✓ ) من الأمثلة على شركات المساهمة العامة شركة الكهرباء الأردنية
4. ( x ) نموات خضريّة تنشأ من براعم الساق السفلية ، هي السرطانات
5. ( ✓ ) من الحرف التقليدية الأردنية حرفة الفسيفساء ، تشتهر بها منطقة مادبا
6. ( ✓ ) من أقدم الأعمال التي مارسها الإنسان وكان وليد حاجته ، هي حرفة النسيج والبسط

**السؤال الثالث : اكمل الفراغ فيما يلي :**

- 1.تسمد الأشجار المثمرة في نهاية فصل . الخريف
- 2.من مهارات النظافة الشخصية . تنظيف الجلد /تنظيف الشعر /تنظيف الفم والاسنان /  
تنظيف الانف والاذن
3. تقسم تقليم الأشجار من حيث الوقت الى صيفي / شتوي
- 4.تحول المدافئ الكهربائية الطاقة الكهربائية الى طاقة حرارية
- 5.من الأمثلة على منتوجات الحرف التقليدية التي تعرض في المعارض ازياء / حلي /الفخاريات
- 6.وضع الكراسي حول مائدة طعام مستديرة ، هو مثال على التوازن المشع

**السؤال الرابع : علل كل مما يلي**

- 1.قص اظافر القدمين باستقامة  
حتى لا ينمو الظفر تحت اللحم عند الاطراف
- 2.تشتهر مدينة العقبة بصناعات تقليدية تعتمد على التشكيل بالاصداف والرمل الملون  
لتوافر الرمل بالوانه المتنوعة والصدف باشكاله واحجامه المختلفة في هذه المنطقة ، ولوجود  
الافواج السياحية التي تؤم هذه المنطقة

**انتهت الاجابات**





## فيديوهات شرح المادة بشكل كامل على بطاقات أساس



06 222 9990

0799 797 880

