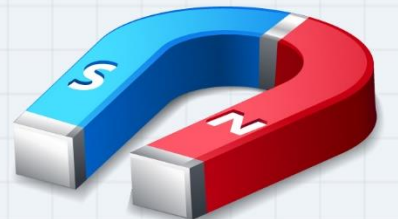




الصف السابع

علوم

الامتحان النهائي



السؤال الأول: ضع دائرة حول رمز الاجابة الصحيحة :

1. هي كائنات حية مجهرية بسيطة التركيب يتكون جسمها من خلية واحدة بلا نواة
أ- البكتيريا ب- الفطريات ج- الطلائعيات د- لا شيء مما ذكر

2. المبدأ الذي يتعامل مع الاحافير هو :
أ- مبدأ القاطع والمقطوع ب- مبدأ تعاقب المجموعات الحيوانية والنباتية
ج- مبدأ تعاقب الطبقات د- لا شيء مما ذكر

3. نباتات تحتوي على انسجة وعائية مثل الزيتون هي نباتات:
أ-مغطاة البذور ب-معراة البذور
ج- نباتات الوعائية د-النباتات اللاوعائية

4. الطبقات الاقدم في الاسفل والأحدث في الاعلى هو نص لقانون مبدأ :
أ- مبدأ القاطع والمقطوع ب- مبدأ تعاقب الطبقات
ج- مبدأ تعاقب الاحافير د- لا شيء مما ذكر

5. احد اكبر الفئات التالية عمرا هي :
أ-العهود ب-الأحقاب ج-الاعمار د- العصور

6. من خصائص الموارد المعدنية هي :
أ- مواد ثمينة ب- توجد على سطح الارض او بباطنها
ج- ذات منفعة اقتصادية د- جميع ما ذكر

7. بدأ تقسيم الزمن الجيولوجي منذ نشأة الارض حتى الان اي عمر يقدر :
أ- 4600 مليون سنة ب- 460 مليون سنة
ج- 6400 مليون سنة د- لا شيء مما ذكر

8. نباتات تكون بذورها على شكل مخاريط مثل نبات الصنوبر هي :

- أ- مغطاة البذور ب- معراة البذور
ج- نباتات الوعائية د- النباتات اللاوعائية

10- هي كائنات حية حقيقة النوى غير ذاتية التغذية معظمها يكون متعدد الخلايا او وحيد الخلية هي :

- أ- الحيوانات ب- النباتات ج- الطلائعيات د- الفطريات

11- الوحدة المستخدمة لقياس القوة هي :

- أ- N ب- m/s ج- m د- s

12- اثرت قوتان على جسم ($f_1=15N$) شرقاً و ($f_2=20N$) شرقاً فان محصلة القوة تساوي
أ- 35N شرقاً ب- 35N ج- 5N شرقاً د- لا شيء مما ذكر

السؤال الثاني: فسر كل مما يلي:

أ. وضع العالم السويدي لينوس نظاما عالميا لتسمية الكائنات الحية ؟

.....

ب. علل تسمى الارض الكوكب الازرق؟

.....

ج. تتغير زاوية سقوط الاشعة على كوكب الارض؟

.....

د. لماذا يعاني بعض الاشخاص من الحكة في القدم؟

.....

هـ. تتحرك الغازات حركة عشوائية؟

.....

السؤال الثالث : املاء الفراغ الاتي بالكلمة المناسبة :

- أ. معدن هو احد الخامات النحاس ويوجد في الاردن في منطقة ضانا ووادي خشبية
ب. تمتاز الثدييات بوجود تفرز الحليب لتغذية صغارها .
ج. من خصائص الكواكب الخارجية اقمارها وانها كواكب التركيب وحجمها
د. تشترك الخلايا جميعها بوجود و و
هـ. تمتاز بأن لها اشواك خارجية متصله بالجسم وبعضها يحتوي على تساعد
على الالتصاق على الصخور ويعد مثالا عليها
و. النباتات اللاوعائية نباتات لا تحتوي على انسجة وعائية مثل
ز. تستمد دورة المياه في الطبيعة الطاقة من
ح. ينقل الغذاء من الاوراق الى اجزاء النباتات.

السؤال الرابع : اجب عما يلي .

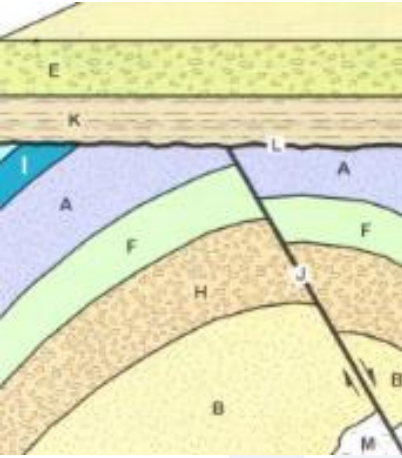
أ- أذكر مراحل دراسة سلم الزمن الجيولوجي .

ب- قارن بين الخشب واللحاء من حيث ما يلي .

وجه المقارنة	اتجاه الحركة	المواد المنقولة
الخشب		
اللحاء		

ج- تتكاثر البكتيريا عن طريق بالانشطار الثنائي وضح المقصود بالانشطار الثنائي ؟

د- إذا علمت ان الشكل المجاور يمثل تعاقبات صخرية (I- E- K- B- H- F- A) وصدع (J) وقاطع ناري (L) رتب الطبقات من الاحداث الى الاقدم؟



هـ- كيف تتغير اطوار القمر بالنسبة لعين الراصد ؟ ولماذا ؟

و- اذكر الكواكب الداخلية ومع ذكر خاصيتين لهما ؟

منصة أساس التعليمية

ز- بسبب اكتشاف كائنات حية باستمرار نلجئ الى نظام التصنيف الثنائي فما هو هذا النظام ؟

السؤال الخامس : اجب عما يلي .

أ. قارن بين الماء النقي والغير نقي من حيث التوصيل للتيار الكهربائي والمكونات .

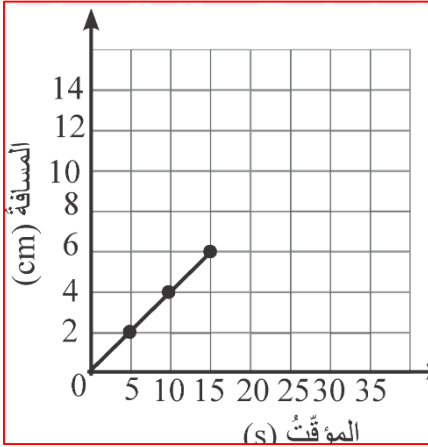
ب. اذيب **g10** من ملح الطعام في كمية وافية من الماء فتكون محلول حجمة **ml 120** احسب تركيز المحلول ؟

ج. في الشكل المجاور حركة جسم قطع مسافة معينة في زمن معين .

(1) احسب السرعة خلال المسافة المقطوعة .

(2) كم من الزمن اللازم حتي يقطع **12cm** ؟

د. اذكر نص قانون نيوتن الأول ؟



انتهت الاسئلة

السؤال الأول: ضع دائرة حول رمز الإجابة الصحيحة :

1. هي كائنات حية مجهرية بسيطة التركيب يتكون جسمها من خلية واحدة بلا نواة
أ- البكتيريا ب- الفطريات ج- الطلائعيات د- لا شيء مما ذكر

2. المبدأ الذي يتعامل مع الاحافير هو :
أ- مبدأ القاطع والمقطوع ب- مبدأ تعاقب المجموعات الحيوانية والنباتية
ج- مبدأ تعاقب الطبقات د- لا شيء مما ذكر

3. نباتات تحتوي على أنسجة وعائية مثل الزيتون هي نباتات:
أ- مغطاة البذور ب- معراة البذور
ج- نباتات الوعائية د- النباتات اللاوعائية

4. الطبقات الاقدم في الاسفل والأحدث في الاعلى هو نص لقانون مبدأ :
أ- مبدأ القاطع والمقطوع ب- مبدأ تعاقب الطبقات
ج- مبدأ تعاقب الاحافير د- لا شيء مما ذكر

5. احد اكبر الفئات التالية عمرا هي :
أ- العهود ب- الأحقاب ج- الاعمار د- العصور

6. من خصائص الموارد المعدنية هي :
أ- مواد ثمينة ب- توجد على سطح الارض او بباطنها
ج- ذات منفعة اقتصادية د- جميع ما ذكر

7. بدأ تقسيم الزمن الجيولوجي منذ نشأة الارض حتى الان اي عمر يقدر :
أ- 4600 مليون سنة ب- 460 مليون سنة
ج- 6400 مليون سنة د- لا شيء مما ذكر

8. نباتات تكون بذورها على شكل مخاريط مثل نبات الصنوبر هي :

- ب- مغطاة البذور ب- معراة البذور
ج- نباتات الوعائية د- النباتات اللاوعائية

10- هي كائنات حية حقيقة النوى غير ذاتية التغذية معظمها يكون متعدد الخلايا او وحيد الخلية هي :

- أ- الحيوانات ب- النباتات ج- الطلائعيات د- الفطريات

11- الوحدة المستخدمة لقياس القوة هي :

- أ- N ب- m/s ج- m د- s

12- اثرت قوتان على جسم ($f_1=15N$) شرقاً و ($f_2=20N$) شرقاً فان محصلة القوة تساوي

- أ- 35N شرقاً ب- 35N ج- 5N شرقاً د- لا شيء مما ذكر

السؤال الثاني: فسر كل مما يلي:

- وضع العالم السويدي لينوس نظاما عالميا لتسمية الكائنات الحية ؟
- بسبب تعدد اللغات في العالم الذي أدى الى وجود عدة اسماء للكائن الحي الواحد
- علل تسمى الارض الكوكب الازرق؟
لان نسبة الماء تصل فيه الى 71% من مساحته
- تتغير زاوية سقوط الاشعة على كوكب الارض؟
بسبب ميلان محور الارض وبعده تارة وقربه تارة اخرى
- لماذا يعاني بعض الاشخاص من الحكة في القدم؟
نتيجة توفر البيئة الخصبة لنمو الفطريات من حرارة ورطوبة نتيجة ارتداء الحذاء لفترات طويلة
- تتحرك الغازات حركة عشوائية؟
بسبب أن قوى الترابط والتجاذب بين جزيئاته وجسيمات المادة اضعف من تلك التي تمتلكها المادة الصلبة والسائلة .

السؤال الثالث : املاء الفراغ الاتي بالكلمة المناسبة :

- معدن...**الملايكت**..... هو احد الخامات النحاس ويوجد في الاردن في منطقة ضانا ووادي خشبية
- تمتاز الثدييات بوجود....**غدد لبنية**..... تفرز الحليب لتغذية صغارها .
- من خصائص الكواكب الخارجية اقمارها ...**كثيرة**..... وانها كواكب ..**غازية**... التركيب وحجمها ..**كبير**.....
- تتشارك الخلايا جميعها بوجود **المادة الوراثية** و **السيتوبلازم** و **الغشاء البلازمي**
- تمتاز **الشوكيات** بأن لها اشواك خارجية متصله بالجسم وبعضها يحتوي على **أذرع** تساعد على الالتصاق على الصخور ويعد **نجم البحر -قنفذ البحر - خيار البحر** مثالا عليها
- النباتات اللاوعائية نباتات لا تحتوي على انسجة وعائية مثل **الفيوناريا**
- تستمد دورة المياه في الطبيعة الطاقة من **الطاقة الشمسية**
- اللحاء** ينقل الغذاء من الاوراق الى اجزاء النباتات.

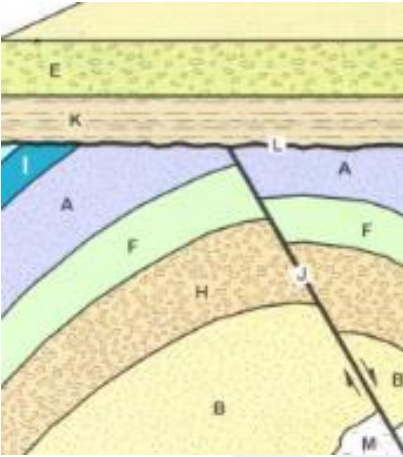
السؤال الرابع : اجب عما يلي .

- أذكر مراحل دراسة سلم الزمن الجيولوجي .
دراسة الاحداث الجيولوجية من خلال التتابعات الصخرية في مناطق واسعة من مناطق متعددة تصل لمساحة القارات بالكامل
عمل مقاطع جيولوجية صخرية لهذه المناطق ومن ثم مضاهاة وتجميع الاعمدة جميعها وتركيبها وسد الثغرات بينها
وضع عمود طبقي افتراضي طويل يضم اقدم الصخور في اسفله واحداثها في الاعلى
- ب- قارن بين الخشب واللحاء من حيث ما يلي .

وجه المقارنة	اتجاه الحركة	المواد المنقولة
الخشب	من الاسفل الى الاعلى	الماء والاملاح
اللحاء	من الاسفل للاعلى والعكس	الغذاء

ج- تتكاثر البكتيريا عن طريق بالانشطار الثنائي وضح المقصود بالانشطار الثنائي ؟
تتكاثر البكتيريا من خلال انقسام الخلية الواحدة التي تشكل جسمها الى خليتين متشابهتين في المادة الوراثية

د- أذا علمت ان الشكل المجاور يمثل تعاقبات صخرية (I- E - K - B - H - F - A) وصدع (J) وقاطع ناري (L) رتب الطبقات من الاحداث الى الاقدم؟



الاحداث الاقدم
(E- K-L-J- I-A-F-H-B- M)

هـ- كيف تتغير اطوار القمر بالنسبة لعين الراصد ؟ ولماذا ؟

يعتمد ظهور طور القمر على مواقع كل من القمر والارض والشمس ووهذه مواقع متغيرة عندما يقع القمر بين الارض والشمس لا يمكن رؤيته من الارض ويسمى المحاق
لماذا ؟

لان الجزء المضاء منه اصبح باتجاه الشمس وهو الجزء الذي لا نراه اطلاقا

و- اذكر الكواكب الداخلية ومع ذكر خاصيتين لهما ؟

(عطارد - الزهرة - الارض - المريخ) تسمى بالكواكب الصخرية لانها تشبه الارض من حيث مكوناتها تمتاز بانها صغيرة الحجم ودورانها بطيء ذات غلاف جوي رقيق وقليلة الأقمار

ز- بسبب اكتشاف كائنات حية باستمرار نلجئ الى نظام التصنيف الثنائي فما هو هذا النظام ؟
وهو سلسلة من الاسئلة القصيرة المكونة من صفات محددة للكائنات الحية تكون اجابتها بنعم او لا وتؤدي بنهايتها الى تحديد المجموعة التي ينتمي اليها الكائن

السؤال الخامس : اجب عما يلي .

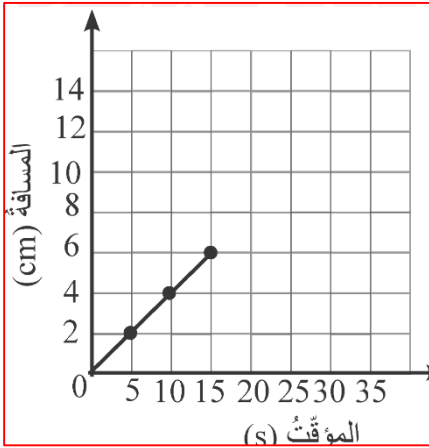
أ. قارن بين الماء النقي والغير نقي من حيث التوصيل للتيار الكهربائي والمكونات .
الماء النقي / لا يستطيع ان يوصل التيار الكهربائي ويتكون من جزيء الماء فقط
الماء الغير نقي / يوصل التيار الكهربائي ويتكون من ماء واملاح ذائبة فيه

ب. اذيب 10g من ملح الطعام في كمية وافية من الماء فتكون محلول حجمة 120 ml احسب تركيز المحلول ؟

$$C = M/V$$

$$C = 10g/80ml =$$

$$0.125g/ml$$



ج. في الشكل المجاور حركة جسم قطع مسافة معينة في زمن معين .
1) احسب السرعة خلال المسافة المقطوعة .

$$V = s/t$$

نحول المسافة الى m وذلك بقسمة 6cm على 100

$$S = 6/100 = 0.06m$$

$$V = 0.06/15$$

$$0.0004m/s$$

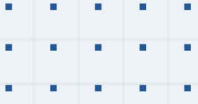
2) كم من الزمن اللازم حتي يقطع 12cm ؟

30 ثانية

د. اذكر نص قانون نيوتن الأول ؟

الجسم الساكن يبقة ساكن والمتحرك يبقى متحرك بنفس السرعة والاتجاه ما لم تؤثر فيه قوة غير متزنة

انتهت الاسئلة



فيديوهات شرح المادة بشكل كامل على بطاقات أساس



06 222 9990

0799 797 880

