

10 علامات

السؤال الأول: ضع دائرة حول رمز الإجابة الصحيحة في كل مما يلي:

- 1- مصدر الطاقة الرئيس في الجسم هو:
 - أ- الفيتامينات
 - ب- الدهون
 - ج- الكربوهيدرات
 - د- البروتينات
- 2- المسؤول عن بناء ونمو الجسم هو مجموعة:
 - أ- الفيتامينات
 - ب- الدهون
 - ج- الكربوهيدرات
 - د- البروتينات
- 3- يحتاجها الجسم بكميات قليلة؛ لمساعدته على الوقاية من الأمراض ووظائف محددة:
 - أ- الفيتامينات
 - ب- الدهون
 - ج- الكربوهيدرات
 - د- البروتينات
- 4- يسمى السائل الذي يخرج من الجسم عن طريق الجلد:
 - أ- البول
 - ب- العرق
 - ج- الدم
 - د- الماء
- 5- السائل الذي يسري داخل الأوعية الدموية هو:
 - أ- البول
 - ب- العرق
 - ج- الدم
 - د- الماء
- 6- أهم أجزاء جهاز الدوران:
 - أ- القلب
 - ب- الدم
 - ج- الشريان
 - د- الوريد
- 7- العضو الذي تحميه الجمجمة:
 - أ- القلب
 - ب- الرئتان
 - ج- المعدة
 - د- الدماغ
- 8- يتآزر الجهاز الهيكلي مع الجهاز لجعل الجسم يتحرك:
 - أ- العضلي
 - ب- الدوران
 - ج- التنفسي
 - د- الهضمي
- 9- اسم العظام التي تحمي الرئتين:
 - أ- الجمجمة
 - ب- الأضلاع
 - ج- الساعد
 - د- الفخذ
- 10- نجد العضلات الملساء في:
 - أ- القلب
 - ب- الفخذ
 - ج- المريء
 - د- الساعد

12 علامة

السؤال الثاني: اكتب المفهوم المناسب فيما يلي:

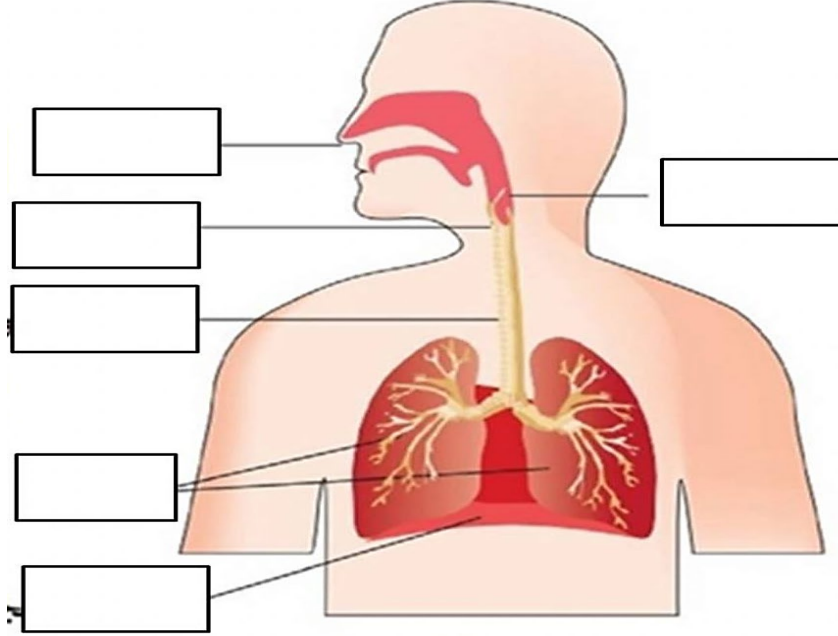
- 1- يطلق على الغذاء الذي يتكون من كميات مناسبة من مصادر مجموعات الغذاء جميعها اسم
- 2- ملح معدني يلزم جسمي لبناء عظام وأسنان قوية هو
- 3- يعمل الجهاز على تحويل الطعام إلى أجزاء صغيرة جداً يمكن للجسم الاستفادة منها، ويتخلص من الفضلات الصلبة.
- 4- تستكمل عملية هضم الطعام كمرحلة أخيرة في
- 5- العضوان الرئيسان في الجهاز التنفسي والذي تحدث بهما عملية تبادل الغازات هما
- 6- العملية التي تتحرك بها عضلة الحجاب الحاجز إلى الأعلى مما يقلل حجم التجويف الصدري تسمى
- 7- الأوردة والشرابين الدقيقة جداً التي تلتقي معاً في نقطة واحدة تسمى
- 8- تتصل العظام بعضها ببعض عند التي تسهل انثناءها وحركتها.
- 9- تقسم العضلات في الجسم إلى ثلاثة أنواع :- و و
- 10- نوع من العضلات يوجد فقط في القلب :

13 علامة

السؤال الثالث : أ- انظر إلى الصورة ووفق بين العضو والجهاز الذي يوجد فيه:

الأنف	الكليتان	القلب	المعدة

ب- اكتب أسماء أعضاء جهاز التنفس الذي تراه في الصورة :-



ج- اذكر تأثير ما يلي في صحة الجسم:

- أ- تناول كميات كبيرة من الدهون:
- ب- نقص فيتامين (D) في الجسم:

د- اذكر أنواع الحركات التنفسية التي يقوم بها الجهاز التنفسي؛ وماذا يحمل الهواء في كل منهما:

- 1-
2-

هـ - عدّد ثلاث عادات صحية أحافظ بها على صحتي.

- 1-
2-
3-

5 علامات

السؤال الرابع: فسر كلاً مما يلي:

1- تحوّل لون اليود إلى اللون الأزرق الداكن عند إضافته إلى البطاطا.

2- اعتماد غذاء الأطفال في السنة الأولى من عمرهم على الحليب.

3- تعد الكليتان أهم أعضاء الجهاز البولي.

4- يعد التنفس عن طريق الأنف أكثر صحة منه عن طريق الفم.

5- أهمية الجلد الذي يغطي أجسامنا.

2 علامات

السؤال الخامس: أقرن بين الشرايين والأوردة حسب الجدول التالي:-

المواد التي ينقلها	اتجاه نقل الدم	الوعاء الدموي
		الشريان
		الوريد

انتهت الأسئلة

الإجابات

10 علامات

السؤال الأول: ضع دائرة حول رمز الإجابة الصحيحة في كل مما يلي:

- 1- مصدر الطاقة الرئيس في الجسم هو:-
 أ- الفيتامينات ب- الدهون ج- الكربوهيدرات د- البروتينات
- 2- المسؤول عن بناء ونمو الجسم هو مجموعة :
 أ- الفيتامينات ب- الدهون ج- الكربوهيدرات د- البروتينات
- 3- يحتاجها الجسم بكميات قليلة؛ لمساعدته على الوقاية من الأمراض ووظائف محددة:
 أ- الفيتامينات ب- الدهون ج- الكربوهيدرات د- البروتينات
- 4- يسمى السائل الذي يخرج من الجسم عن طريق الجلد:
 أ- البول ب- العرق ج- الدم د- الماء
- 5- السائل الذي يسري داخل الأوعية الدموية هو:
 أ- البول ب- العرق ج- الدم د- الماء
- 6- أهم أجزاء جهاز الدوران:
 أ- القلب ب- الدم ج- الشريان د- الوريد
- 7- العضو الذي تحميه الجمجمة:
 أ- القلب ب- الرئتان ج- المعدة د- الدماغ
- 8- يتآزر الجهاز الهيكلي مع الجهاز لجعل الجسم يتحرك:
 أ- العضلي ب- الدوران ج- التنفسي د- الهضمي
- 9- اسم العظام التي تحمي الرئتين:
 أ- الجمجمة ب- الأضلاع ج- الساعد د- الفخذ
- 10- نجد العضلات الملساء في:
 أ- القلب ب- الفخذ ج- المريء د- الساعد

12 علامة

السؤال الثاني: اكتب المفهوم المناسب فيما يلي:

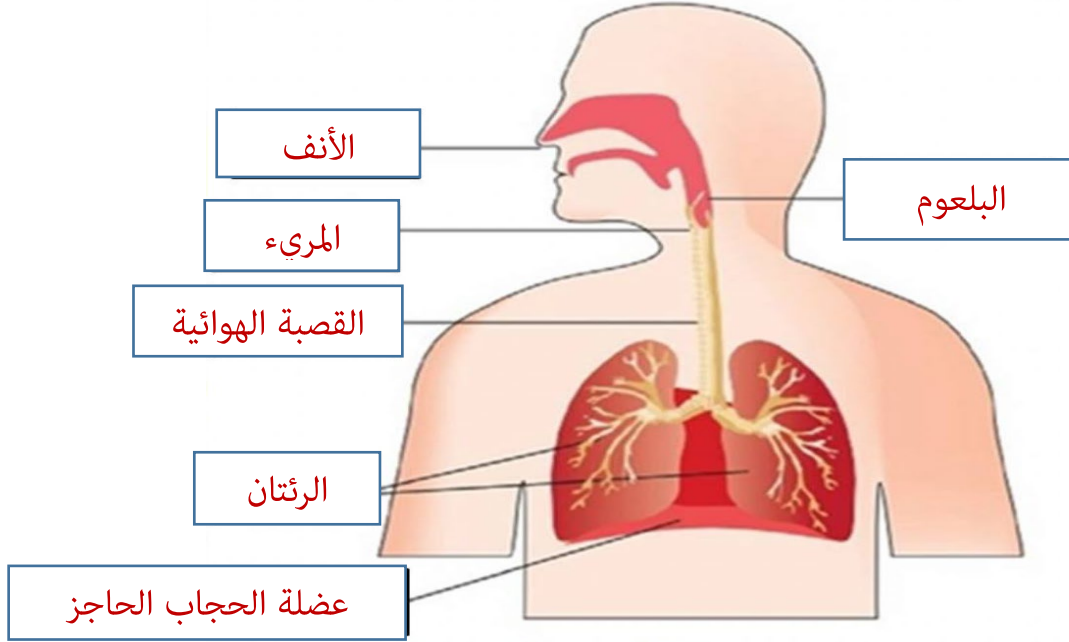
- 1- يطلق على الغذاء الذي يتكون من كميات مناسبة من مصادر مجموعات الغذاء جميعها اسم **الغذاء المتوازن**
- 2- ملح معدني يلزم جسمي لبناء عظام وأسنان قوية هو **أملاح الكالسيوم**
- 3- يعمل الجهاز **الهضمي** على تحويل الطعام إلى أجزاء صغيرة جداً يمكن للجسم الاستفادة منها، ويتخلص من الفضلات الصلبة.
- 4- تستكمل عملية هضم الطعام كمرحلة أخيرة في **الأمعاء الدقيقة**
- 5- العضوان الرئيسان في الجهاز التنفسي والذي تحدث بهما عملية تبادل الغازات هما **الرئتان**
- 6- العملية التي تتحرك بها عضلة الحجاب الحاجز إلى الأعلى مما يقلل حجم التجويف الصدري تسمى **الزفير**
- 7- الأوردة والشرابين الدقيقة جداً التي تلتقي معاً في نقطة واحدة تسمى **الشعيرات الدموية**
- 8- تتصل العظام بعضها ببعض عند **المفاصل** التي تسهل انثناءها وحركتها.
- 9- تقسم العضلات في الجسم إلى ثلاثة أنواع :- **قلبية و هيكلية و ملساء**
- 10- نوع من العضلات يوجد فقط في القلب : **العضلات القلبية**

13 علامة

السؤال الثالث : أ- انظر إلى الصورة ووفق بين العضو والجهاز الذي يوجد فيه:

الأنف	الكليتان	القلب	المعدة
الأنف	الكليتان	القلب	المعدة
الأنف	الكليتان	القلب	المعدة
الأنف	الكليتان	القلب	المعدة

ب- اكتب أسماء أعضاء جهاز التنفس الذي تراه في الصورة:



ج- اذكر تأثير ما يلي في صحة الجسم:

- 1- تناول كميات كبيرة من الدهون: الإصابة بالسمنة وأمراض القلب
- 2- نقص فيتامين (D) في الجسم: مرض الكساح عند الأطفال ولين العظام وتقوسها

د- اذكر أنواع الحركات التنفسية التي يقوم بها الجهاز التنفسي؛ وماذا يحمل الهواء في كل منهما:

- 1- الشهيق: يحمل الهواء في هذه الحركة الأكسجين ويدخله إلى الجسم.
- 2- الزفير: يحمل الهواء في هذه الحركة ثاني أكسيد الكربون ويخرجه خارج الجسم.

هـ- عدد ثلاث عادات صحية أحافظ بها على صحتي.

- 1- غسل اليدين جيداً قبل تناول الطعام.
- 2- تناول الغذاء الذي يعد في المنزل.
- 3- تناول الغذاء المتوازن.

5 علامات

السؤال الرابع: فسر كلاً مما يلي:

- 1- تحوّل لون اليود إلى اللون الأزرق الداكن عند إضافته إلى البطاطا.
لأن البطاطا تحتوي مادة النشا (إحدى أنواع الكربوهيدرات) التي يتم الكشف عنها باستخدام اليود حيث يتحول لونه إلى اللون الأزرق الداكن مما يدل على وجود النشا في البطاطا.
- 2- اعتماد غذاء الأطفال في السنة الأولى من عمرهم على الحليب.
لأن الأطفال في هذا العمر يكونون في مرحلة بناء الجسم والنمو ويعد الحليب أحد أنواع البروتينات المهمة في بناء ونمو الجسم.
- 3- تعد الكليتان أهم أعضاء الجهاز البولي.
لأن الكليتين هما العضوان المسؤولان عن تنقية الدم من الفضلات التي تطرح خارج الجسم.
- 4- يعد التنفس عن طريق الأنف أكثر صحة منه عن طريق الفم.
لأن الأنف يعمل على تنقية الهواء الداخل ويرطبه ويدفئه بينما لا يقوم الفم بتدفئة وتنقية الهواء.
- 5- أهمية الجلد الذي يغطي أجسامنا.
يعطينا الجلد الشكل الجميل الذي يغطي أجسامنا كما أنه مهم في التخلص من الفضلات السائلة التي تطرح خارج الجسم على شكل سائل يسمى (العرق).

2 علامات

السؤال الخامس: أقرن بين الشرايين والأوردة حسب الجدول التالي:

المواد التي ينقلها	اتجاه نقل الدم	الوعاء الدموي
المواد الغذائية الذائبة والأكسجين	من القلب إلى أجزاء الجسم	الشريان
الفضلات وثنائي أكسيد الكربون	من أجزاء الجسم إلى القلب	الوريد

انتهت الأسئلة