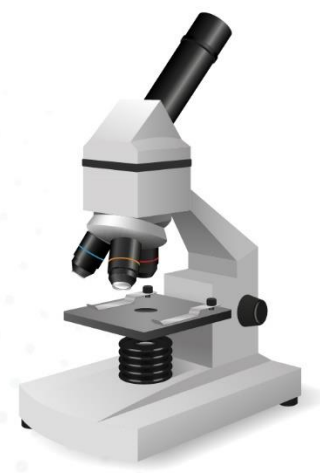
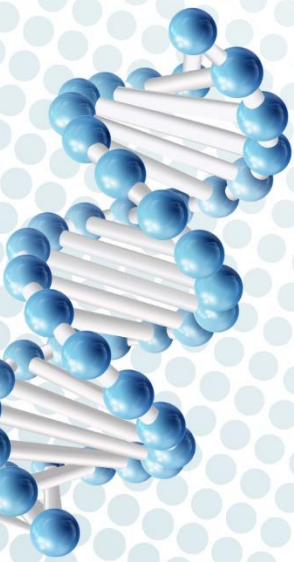




10

الصف العاشر
أحياء

امتحان الشهر الثاني



السؤال الأول: ضع دائرة حول رمز الإجابة الصحيحة فيما يأتي:

1. تشكل الخلايا المتشابهة في الشكل والوظيفة:

أ. نسيج ب. خلية ج. بذرة د. جدار خلوي

2. إحدى مراحل نمو الجنين المبكرة على شكل كرة مجوفة من الخلايا:

أ. البويضة ب. البلاستولة ج. البويضة المخصبة د. الزايجوت

3. تعتبر شقائق نعمان البحر:

أ. ديدان مسطحة / ثنائية الطبقة المولدة ب. لاسعات / ثنائية الطبقة المولدة

ج. ديدان مسطحة / ثلاثية الطبقة المولدة د. لاسعات / ثلاثية الطبقة المولدة

4. تمتلك تجويف معدي وعائي هي:

أ. نجم البحر ب. النحلة ج. الهيدرا د. الضفدع

5. الحلقيات التي تعيش في مياه البحار المالحة:

أ. دودة الأرض ب. دودة الإسكارس ج. الدودة الأنبوبية د. دودة العلق

6. يتكون الدماغ والحبل الشوكي في الفقاريات من :

أ. الجيوب البلعومية ب. الحبل الظهري

ج. الحبل العصبي الظهري د. (أ+ب)

7. الأسماك التي تصدر ضوءاً في أعماق البحار هي:

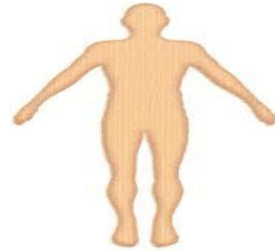
أ. الأسماك العظمية ب. الأسماك الفانوسية ج. الأسماك الغضروفية د. (أ+ب)

8. يعتبر منقار البط من:

- أ. الطيور ب. الثدييات ج. الزواحف د. (أ+ب)

السؤال الثاني: أكمل الفراغ بالإجابة الصحيحة:

1. في تجويف الجسم غير محاط بالطبقة المولدة الوسطى هو تجويف
2. في جسم حيوان الإسفنج تبطن خلاياه الطبقة الداخلية خلايا
3. تمتاز شوكلات الجلد عن بقية القبائل الحيوانية بامتلاكها
4. جهاز الإخراج في دودة الأرض يحوي تراكيب تسمى
5. الحيوان الذي يتغذى بامتصاص الدم والسوائل من جسم حيوان يتطفل عليه هو
6. نوع التكاثر في الدعسوقة
7. تمر الأوبيليا بدورة حياتها بطورين متعاقبين هما:
8. حدّد نوع التماثل في كل من:



السؤال الثالث: أكمل الجدول التالي:

وجه المقارنة	الجاميت الذكري	الجاميت الأنثوي
الحركة		
وجه المقارنة	دودة البلاناريا	دودة الإسكارس
تجويف الجسم		
وجه المقارنة	سرطان البحر	العقرب
قرون الاستشعار		
وجه المقارنة	العنكبيات	المفصليات المائية
طريقة التنفس		
وجه المقارنة	الطيور	السلمندر
درجة الحرارة		

السؤال الرابع: فسّر ما يلي تفسيراً علمياً صحيحاً:

وجود نظام خط جانبي في الأسماك الغضروفية.

.....

.....



السؤال الخامس: ادرس الشكل المجاور وأجب على الأسئلة التالية:

أ. الجزء المسؤول عن إخراج الفضلات النيتروجينية هو

.....

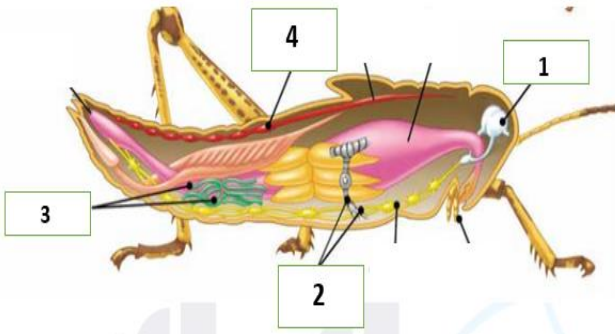
ب. الجزء المسؤول عن التنفس هو

.....

ج. جهاز الدوران في هذا الحيوان هو:

مفتوح أم مغلق

د. ينتمي هذا الحيوان إلى قبيلة



انتهت الامتحان

الإجابات

السؤال الأول: ضع دائرة حول رمز الإجابة الصحيحة فيما يأتي:

1. تشكل الخلايا المتشابهة في الشكل والوظيفة:

أ. نسيج ب. خلية ج. بذرة د. جدار خلوي

2. إحدى مراحل نمو الجنين المبكرة على شكل كرة مجوفة من الخلايا:

أ. البويضة ب. البلاستولة ج. البويضة المخصبة د. الزايجوت

3. تعتبر شقائق نعمان البحر:

أ. ديدان مسطحة / ثنائية الطبقة المولدة
ج. ديدان مسطحة / ثلاثية الطبقة المولدة
ب. لاسعات / ثنائية الطبقة المولدة
د. لاسعات / ثلاثية الطبقة المولدة

4. تمتلك تجويف معدي وعائي هي:

أ. نجم البحر ب. النحلة ج. الهيدرا د. الضفدع

5. الحلقيات التي تعيش في مياه البحار المالحة:

أ. دودة الأرض ب. دودة الإسكارس ج. الدودة الأنبوبية د. دودة العلق

6. يتكون الدماغ والحبل الشوكي في الفقاريات من :

أ. الجيوب البلعومية ب. الحبل الظهري ج. الحبل العصبي الظهري د. (أ+ب)

7. الأسماك التي تصدر ضوءاً في أعماق البحار هي:

أ. الأسماك العظمية ب. الأسماك الفانوسية ج. الأسماك الغضروفية د. (أ+ب)



8. يعتبر منقار البط من:

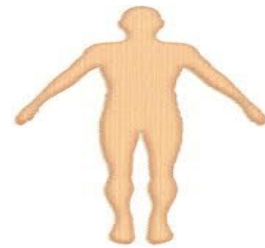
- أ. الطيور ب. الثدييات ج. الزواحف د. (أ+ب)

السؤال الثاني: أكمل الفراغ بالإجابة الصحيحة:

1. في تجويف الجسم غير محاط بالطبقة المولدة الوسطى هو تجويف **كاذب**
2. في جسم حيوان الإسفنج تبطن خلاياه الطبقة الداخلية خلايا **دورقية مطوقة**
3. تمتاز شوكلات الجلد عن بقية القبائل الحيوانية بامتلاكها **نظام وعائي مائي**
4. جهاز الإخراج في دودة الأرض يحوي تراكيب تسمى **نفريدات**
5. الحيوان الذي يتغذى بامتصاص الدم والسوائل من جسم حيوان يتطفل عليه هو **الجلكي**
6. نوع التكاثر في الدعسوقة **جنسي / تحول كامل**
7. تمر الأوبيليا بدورة حياتها بطورين متعاقبين هما:
الطور الأنبوبي والطور الفنجاني
8. حدّد نوع التماثل في كل من:



عديم التماثل



جانبيه التماثل

السؤال الثالث: أكمل الجدول التالي:

وجه المقارنة	الجاميت الذكري	الجاميت الأنثوي
الحركة	متحرك	غير متحركة
وجه المقارنة	دودة البلناريا	دودة الإسكارس
تجويف الجسم	عدمية التجويف	كاذبة التجويف
وجه المقارنة	سرطان البحر	العقرب
قرون الاستشعار	4	لا توجد
وجه المقارنة	العنكبيات	المفصليات المائية
طريقة التنفس	الرئة الكتبية	الخياشيم
وجه المقارنة	الطيور	السلمندر
درجة الحرارة	ثابتة	متغيرة

السؤال الرابع: فسّر ما يلي تفسيراً علمياً صحيحاً:

وجود نظام خط جانبي في الأسماك الغضروفية.

لاستشعار الذبذبات



السؤال الخامس: ادرس الشكل المجاور وأجب على الأسئلة التالية:

أ. الجزء المسؤول عن إخراج الفضلات النيتروجينية هو

أنايب ملبجي

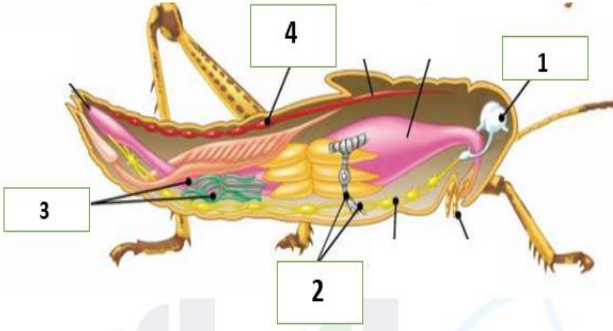
ب. الجزء المسؤول عن التنفس هو

قصبات تنفسية

ج. جهاز الدوران في هذا الحيوان هو:

مفتوح أم مغلق

د. ينتمي هذا الحيوان إلى قبيلة مفصليات



انتهت الإجابات

فيديوهات شرح المادة

بشكل كامل على بطاقات أساس



06 222 9990

0799 797 880

