

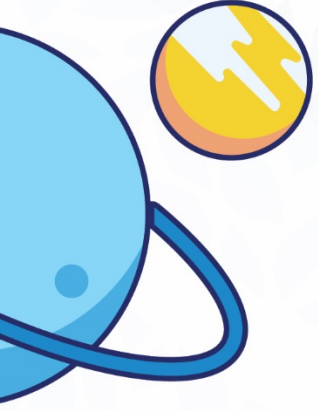
العلوم

6

الصف السادس

الامتحان النهائي

الفصل الثاني



السؤال الأول: وضح الفرق في كل مما يلي:

- (أ) المجرات الإهليلجية والمجرات غير المنتظمة من حيث الشكل وكمية الغازات؟
- (ب) التوصيل الحراري والتوصيل بالحمل من حيث طبيعة المواد التي تنتقل بها الحرارة؟
- (ج) الموجات الكهرومغناطيسية والموجات الميكانيكية من حيث الحاجة الى وسط ناقل واذكر مثال على كل نوع منها؟

السؤال الثاني: المفاهيم والمصطلحات: أضع المفهوم المناسب في الفراغ:

- 1- (.....) تجمع هائل من النجوم وأجرام سماوية أخرى وغازات وأغبرة كونية.
- 2- (.....) طريقة انتقال الحرارة بواسطة الموجات الكهرومغناطيسية.
- 3- (.....) من خصائص الصوت التي توصف الصوت بأنه عال او منخفض.
- 4- (.....) طريقة لفصل مادة صلبة من محلول مشبع للحصول على بلورات.
- 5- (.....) عدد أفراد النوع الواحد لكل وحدة مساحة.



السؤال الثالث: أكمل الجدول التالي الذي يوضح طرق فصل المخاليط؟

المخلوط	طريقة الفصل
تحلية مياه البحر	
الرمل الناعم عن الحصى الصغيرة	
الطحين وبرادة الحديد	
استخلاص املاح البحر الميت في الأردن	
الأرز عن الماء	

السؤال الرابع:

أ. رتب مستويات التنظيم البيئي؟

ب. اذكر اثنين من استخدامات الموجات فوق الصوتية؟

1. 2.

ج. اذكر مثالين على مواد عازلة للحرارة؟

1. 2.

د. اذكر اثنين من الغازات الموجودة في الفضاء؟

1. 2.

السؤال الخامس: وضح سبب كل مما يلي؟

أ- يمكن سماع صوت المؤذن بالرغم من البعد عن المسجد؟

.....
.....



ب- تصنع اواني الطبخ من النحاس، وتغطي مقابضها بطبقة من البلاستيك؟

.....
.....

السؤال السادس: أجب ب(نعم) أمام العبارة الصحيحة و(لا) أمام العبارة الخاطئة ثم صحح الخطأ إن وجد؟

1. تعد الشمس من النجوم صغيرة الحجم ()

.....

2. يعتبر نبات السلم من الأنواع الاصيلية في الأردن ()

.....

3. يزداد تركيز محلول السكر والماء عند إضافة المزيد من السكر ()

.....

4. يعتبر صوت العصافير من الأصوات الغليظة ()

.....

5. تزداد الطاقة الحرارية عند ازدياد درجة الحرارة ()

.....

6. يعمل مكيف الهواء على تبريد الهواء في الصيف من خلال الاشعاع ()

.....

7. يمتلك كوكب عطارد العديد من الأقمار التي تدور حوله ()

.....

8. تنقل القناة السمعية الاهتزازات الى غشاء الطبلة ()

.....

9. يقل حجم الجماعة الحيوية عند التنافس على الموارد ()

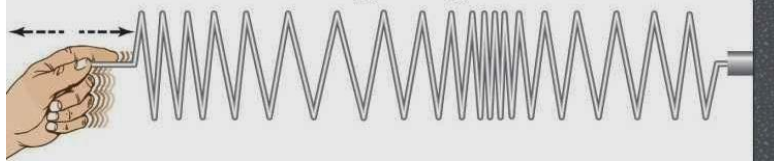
.....



10. من الأمثلة على الموجات الطولية موجات الماء ()

السؤال السابع: أتمل الاشكال الاتية ثم اجب عن الأسئلة؟

1



2



أ) حدد نوع الموجة في الشكلين؟

الشكل (1)

الشكل (2)

ب) أي الموجات التي لها قمة وقاع؟ ثم حدد القمة والقاع على الشكل؟

ج- أي الموجات التي لها تضغط وتخلخل؟ ثم حدد التضغط والتخلخل على الشكل؟

السؤال الثامن: صف كيف يعمل مكيف الهواء على تبريد الهواء صيفياً، وعلى تسخين الهواء في الشتاء؟

.....

.....

.....

انتهت الامتحان



الإجابات

السؤال الأول: وضح الفرق في كل مما يلي:

أ. المجرات الإهليلجية والمجرات غير المنتظمة من حيث الشكل وكمية الغازات؟

كمية الغازات	الشكل	من حيث المجرة
قليلة	بيضوية	الاهليلجية
كبيرة	ليس لها شكل محدد	غير المنتظمة

ب. التوصيل الحراري والتوصيل بالحمل من حيث طبيعة المواد التي تنتقل بها الحرارة؟

التوصيل بالحمل	التوصيل الحراري	طريقة التوصيل من حيث
المواد السائلة والغازية	المواد الصلبة	حالة المادة

ج. الموجات الكهرومغناطيسية والموجات الميكانيكية من حيث الحاجة الى وسط ناقل واذكر مثال على كل نوع منها؟

مثال	الحاجة الى وسط ناقل	من حيث الموجة
موجات الضوء	لا تحتاج	الكهرومغناطيسية
موجات الصوت	تحتاج	الميكانيكية



السؤال الثاني: المفاهيم والمصطلحات: أضع المفهوم المناسب في الفراغ:

1. (المجرة) تجمع هائل من النجوم وأجرام سماوية أخرى وغازات وأغبرة كونية.
2. (الإشعاع) طريقة انتقال الحرارة بواسطة الموجات الكهرومغناطيسية.
3. (شدة الصوت) من خصائص الصوت التي توصف الصوت بأنه عال او منخفض.
4. (التبلور) طريقة لفصل مادة صلبة من محلول مشبع للحصول على بلورات.
5. (كثافة الجماعة الحيوية) عدد أفراد النوع الواحد لكل وحدة مساحة.

السؤال الثالث: أكمل الجدول التالي الذي يوضح طرق فصل المخاليط؟

المخلوط	طريقة الفصل
تحلية مياه البحر	الفصل بالتقطير
الرمل الناعم عن الحصى الصغيرة	الفصل بالغربلة
الطحين وبرادة الحديد	الفصل بالمغناطيس
استخلاص املاح البحر الميت في الأردن	الفصل بالتبخير
الأرز عن الماء	الفصل بالترشيح

السؤال الرابع:

أ- رتب مستويات التنظيم البيئي؟
الفرد ← الجماعة الحيوية ← المجتمع الحيوي ← النظام البيئي

ب- اذكر اثنين من استخدامات الموجات فوق الصوتية؟

1- تشخيص بعض الامراض داخل جسم الانسان.

2- مشاهدة الجنين في بطن الام.

ج- اذكر مثالين على مواد عازلة للحرارة؟

1. المطاط 2. الصوف

د- اذكر اثنين من الغازات الموجودة في الفضاء؟

1. الهيدروجين 2. الهيليوم

السؤال الخامس: وضح سبب كل مما يلي؟

أ- يمكن سماع صوت المؤذن بالرغم من البعد عن المسجد؟

لان الصوت من الموجات الميكانيكية التي تنتقل بجميع الأوساط (مثل الهواء) وصوت المؤذن ينتقل من خلال الهواء ليصل للجميع من خلال مكبرات الصوت عبر الهواء.

ب- تصنع اواني الطبخ من النحاس، وتغطي مقابضها بطبقة من البلاستيك؟

لان النحاس من المواد الموصلة للحرارة التي تساعد في عملية الطبخ، اما البلاستيك من المواد العازلة للحرارة مما يساعد على رفع الاواني النحاسية دون الشعور بالحرارة.

السؤال السادس: أجب ب(نعم) أمام العبارة الصحيحة و(لا) أمام العبارة الخطأ ثم صحح الخطأ ان وجد؟

1. تعد الشمس من النجوم صغيرة الحجم (لا)

تعد الشمس من النجوم متوسطة الحجم

2. يعتبر نبات السلم من الأنواع الاصلية في الأردن (لا)

يعتبر نبات السلم من الأنواع الدخيلة في الأردن

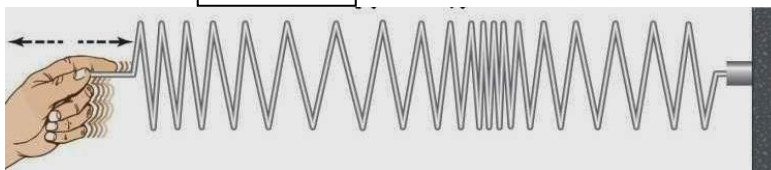


3. يزداد تركيز محلول السكر والماء عند إضافة المزيد من السكر (نعم)
4. يعتبر صوت العصافير من الأصوات الغليظة (لا)
يعتبر صوت العصافير من الأصوات الحادة
5. تزداد الطاقة الحرارية عند ازدياد درجة الحرارة (نعم)
6. يعمل مكيف الهواء على تبريد الهواء في الصيف من خلال الاشعاع (لا)
يعمل مكيف الهواء على تبريد الهواء في الصيف من خلال الحمل
7. يمتلك كوكب عطارد العديد من الأقمار التي تدور حوله (لا)
يمتلك كوكب المشتري العديد من الأقمار التي تدور
8. تنقل القناة السمعية الاهتزازات الى غشاء الطبلة (نعم)
9. يقل حجم الجماعة الحيوية عند التنافس على الموارد (نعم)
10. من الأمثلة على الموجات الطولية موجات الماء (لا)
من الأمثلة على الموجات المستعرضة موجات الماء

السؤال السابع: أتاأمل الاشكال الاتية ثم اجب عن الأسئلة؟

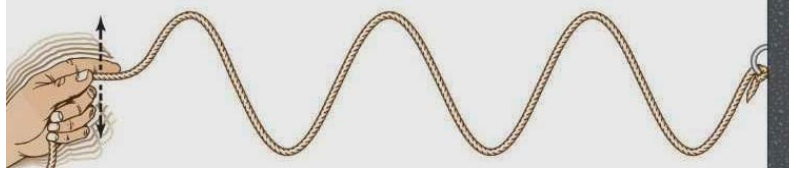
تضاغط

1



قمة الموجة

2



أ. حدد نوع الموجة في الشكلين؟
الشكل (1) الموجات الطولية
الشكل (2) الموجات المستعرضة

ب. أي الموجات التي لها قمة وقاع؟ ثم حدد القمة والقاع على الشكل؟
الموجة المستعرضة
ج. أي الموجات التي لها تضغط وتخلخل؟ ثم حدد التضغط والتخلخل على الشكل؟
الموجة الطولية

السؤال الثامن: صف كيف يعمل مكيف الهواء على تبريد الهواء صيفياً، وعلى تسخين الهواء في الشتاء؟

يعمل مكيف الهواء من خلال تبريد الغرفة صيفاً، حيث يصعد الهواء الساخن الى الأعلى وينزل الهواء البارد الخارج من المكيف نتيجة الحمل وتكرر هذه العملية وتستمر خلال فترة تشغيل المكيف.

وفي فصل الشتاء يتم عكس العملية حيث يخرج المكيف الهواء الساخن ويقوم بسحب الهواء البارد من الغرفة

انتهت الإجابات



أساس

منصة أساس التعليمية

فيديوهات شرح المادة

بشكل كامل على
منصة أساس



06 222 9990

0799 797 880

