

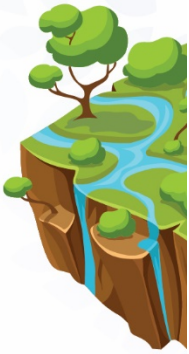
الجغرافيا

6

الصف السادس

الامتحان النهائي

الفصل الثاني



السؤال الأول : ضع دائرة حول رمز الإجابة الصحيحة في ما يلي:

1. الوحدة التي تستخدم للدلالة على عدد السكان:
 أ.طن
 ب. نسمة
 ج.فرد
2. يكون عدد المواليد أكبر من عدد الوفيات في الدول:
 أ.النامية
 ب.المتقدمة
 ج.المتوسطة
3. من الآثار السلبية للزيادة السكانية الكبيرة :
 أ.انتشار المساكن الصحية
 ب.انتشار الأطفال غير العاملين
 ج.نقص في الخدمات
4. نسبة الذكور إلى عدد الإناث من عدد السكان هو مفهوم:
 أ.التركيب النوعي
 ب.التركيب العمري
 ج.الهرم السكاني
5. يبلغ عدد دول الوطن العربي:
 أ.20 دولة
 ب.21 دولة
 ج.22 دولة
6. تتميز الدول النامية بأنها دول:
 أ.فتية
 ب.هرمة
 ج.كبيرة السن
7. أقل دولة عربية من حيث عدد السكان هي:
 أ.جزر القمر
 ب.تونس
 ج.مصر
8. أكثر محافظات المملكة كثافة سكانية هي:
 أ.معان
 ب.عمان
 ج.إربد
9. بدأت الثورة الصناعية في:
 أ.أمريكا
 ب.الوطن العربي
 ج.أوروبا
10. أدت الزيادة السكانية إلى زيادة الطلب على :
 أ.الغذاء
 ب.الطاقة
 ج.جميع ما ذكر
11. من أكثر المواد تأثيراً في الأنظمة البيئية:
 أ.البلاستيك
 ب.الزجاج
 ج.الحديد
12. من الأمثلة على غازات الدفيئة:
 أ.الأكسجين
 ب.الميثان
 ج.الهيدروجين

13. أكثر قارات العالم تأثر بالتصحّر هي:
أ. أفريقيا
ب. آسيا
ج. أمريكا الشمالية
14. جد الفقر المائي عالميًا يبلغ:
أ. 300 متر مكعب للفرد سنويًا
ب. 500 متر مكعب للفرد سنويًا
ج. 1000 متر مكعب للفرد سنويًا
15. انبعاث مادة ملوثة إلى طبقات الجو مثل : الغبار والدخان مما يؤدي إلى إلحاق الضرر بالإنسان والحيوان والنبات والممتلكات هو مفهوم:
أ. التصحر
ب. شح المياه
ج. تلوث الهواء

السؤال الثاني: اذكر كلّ مما يلي:

1. طرائق التحكم في النمو السكاني :
2. مميزات الهرم الذي يشبه شجرة السرو :
3. اسباب تباين الكثافة السكانية بين الدول العربية :
4. ثلاثة آثار للزيادة السكانية في الأردن :
5. أنواع البيئة :
6. سببين لزيادة عدد السكان في المدن :
7. اثنين من مسببات الاختلال البيئي :
8. ثلاثة مشكلات بيئية في العصر الحديث :
9. اثنين من العوامل التي أدّت إلى ظهور المشكلات البيئية في الأردن :
10. أهم مصادر الطاقة المتجددة في الأردن :
11. اثنين من فوائد إعادة الاستخدام/التدوير :

انتهت الإجابة



الإجابات

السؤال الأول : ضع دائرة حول رمز الإجابة الصحيحة في ما يلي:

1. الوحدة التي تستخدم للدلالة على عدد السكان:
أ.طن
ب. نسمة
ج.فرد
2. يكون عدد المواليد أكبر من عدد الوفيات في الدول:
أ.النامية
ب.المتقدمة
ج.المتوسطة
3. من الآثار السلبية للزيادة السكانية الكبيرة :
أ.انتشار المساكن الصحية
ب.انتشار الأطفال غير العاملين
ج.نقص في الخدمات
4. نسبة الذكور إلى عدد الإناث من عدد السكان هو مفهوم:
أ.التركيب النوعي
ب.التركيب العمري
ج.الهرم السكاني
5. يبلغ عدد دول الوطن العربي:
أ.20 دولة
ب.21 دولة
ج.22 دولة
6. تتميز الدول النامية بأنها دول:
أ.فَتِيّة
ب.هَرَمَة
ج.كبيرة السن
7. أقل دولة عربية من حيث عدد السكان هي:
أ.جزر القمر
ب.تونس
ج.مصر
8. أكثر محافظات المملكة كثافة سكانية هي:
أ.معان
ب.عمان
ج.إربد
9. بدأت الثورة الصناعية في:
أ.أمريكا
ب.الوطن العربي
ج.أوروبا
10. أدّت الزيادة السكانية إلى زيادة الطلب على :
أ.الغذاء
ب.الطاقة
ج.جميع ما ذكر
11. من أكثر المواد تأثيراً في الأنظمة البيئية:
أ.البلاستيك
ب.الزجاج
ج.الحديد



12. من الأمثلة على غازات الدفيئة:

أ. الأكسجين

ب. الميثان

ج. الهيدروجين

13. أكثر قارات العالم تأثر بالتصحّر هي:

أ. أفريقيا

ب. آسيا

ج. أمريكا الشمالية

14. جد الفقر المائي عالميًا يبلغ:

أ. 300 متر مكعب للفرد سنويًا

ب. 500 متر مكعب للفرد سنويًا

ج. 1000 متر مكعب للفرد سنويًا

15. انبعاث مادة ملوثة إلى طبقات الجو مثل : الغبار والدخان مما يؤدي إلى إلحاق الضرر بالإنسان

والحيوان والنبات والممتلكات هو مفهوم:

أ. التصحر

ب. شح المياه

ج. تلوث الهواء

السؤال الثاني: اذكر كلاً مما يلي:

1. طرائق التحكم في النمو السكاني :

إعداد برامج وخطط لتنظيم النسل

سن قوانين جديدة للهجرة تحدد الفئات العمرية التي يُسمح لها بالهجرة إلى الدولة

2. مميزات الهرم الذي يشبه شجرة السرو :

اتساع قاعدة الهرم بسبب ارتفاع نسبة صغار السن

تناقص نسبة كبار السن في قمة الهرم

3. اسباب تباين الكثافة السكانية بين الدول العربية :

عوامل تتعلق بمظاهر السطح الظروف المناخية توافر الموارد المائية والاقتصادية .

4. ثلاثة آثار للزيادة السكانية في الأردن :

زيادة استخدام الموارد الطبيعية

زيادة النفقات الاستهلاكية

الازدحام والاحتفاظ وتضخم المدن

5. أنواع البيئة : البيئة الطبيعي-البيئة البشري

6. سببين لزيادة عدد السكان في المدن :

تطور قطاع الصناعة في المدن

توفر فرص العمل في المدن

7. اثنين من مسببات الاختلال البيئي :

زيادة استخدام الأسمدة الكيماوية

تراجع مساحة الغابات

8. ثلاثة مشكلات بيئية في العصر الحديث :

التصحر

الانقراض

التلوث

9. اثنين من العوامل التي أدت إلى ظهور المشكلات البيئية في الأردن :

الزيادة السكانية
تغير نمط الحياة

10. أهم مصادر الطاقة المتجددة في الأردن :

استخلاص الطاقة من الصخر الزيتي

طاقة الرياح طاقة الشمس

11. اثنين من فوائد إعادة الاستخدام/التدوير :

توفير الطاقة

خفض كمية النفايات

انتهت الاجابات



أساس

منصة أساس التعليمية

فيديوهات شرح المادة

بشكل كامل على
منصة أساس



06 222 9990

0799 797 880

